

Çokgenler - 1

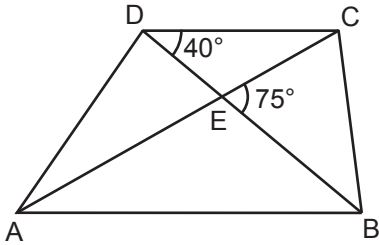
1. Bir dış açısının ölçüsü 40° olan düzgün çokgen kaç kenarlıdır?

- A) 6 B) 7 C) 8 D) 9

2. Bir iç açısının ölçüsü 135° olan düzgün çokgen kaç kenarlıdır?

- A) 7 B) 8 C) 9 D) 10

3.



Şekildeki ABCD yamuğunda $[AB] \parallel [DC]$ ve E noktası köşegenlerin kesim noktasıdır.

$m(\widehat{BDC}) = 40^\circ$ ve $m(\widehat{BEC}) = 75^\circ$ olduğuna göre, $m(\widehat{CAB})$ kaç derecedir?

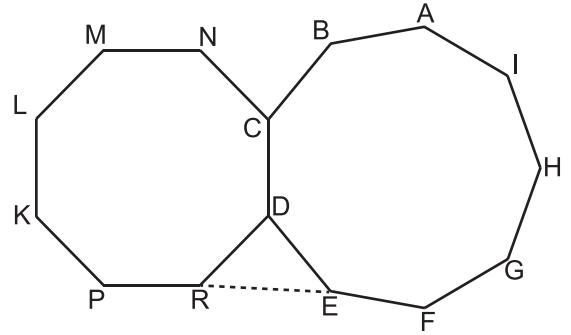
- A) 55 B) 50 C) 45 D) 35

4. I. Eşkenar üçgen
II. Eşkenar dörtgen
III. Kare
IV. Dikdörtgen

Yukarıda verilen çokgenlerden hangileri düzgün çokgendir?

- A) I ve III B) II ve IV
C) I, II ve III D) II, III ve IV

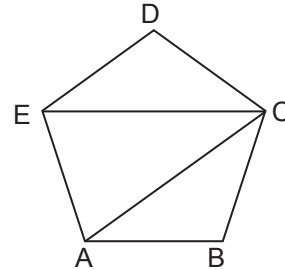
5.



Şekilde ABCDEFGHI düzgün dokuzgen ve NCDRPLKM düzgün sekizgen olduğuna göre, $m(\widehat{DRE})$ kaç derecedir?

- A) 47,5 B) 50 C) 54,5 D) 60

6.

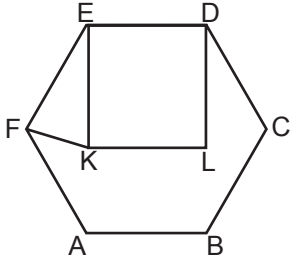


Şekildeki ABCDE düzgün beşgen olduğuna göre, $m(\widehat{ECA})$ kaç derecedir?

- A) 24 B) 30 C) 36 D) 40

Çokgenler - 1

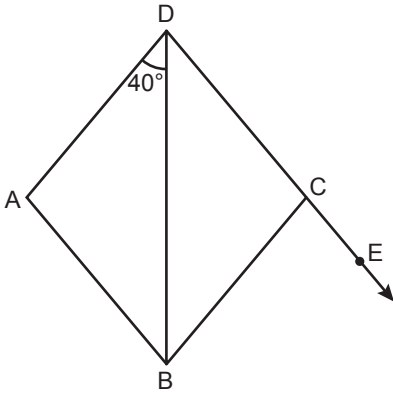
7.



Şekildeki ABCDEF düzgün altıgen ve KLDE kare olduğuna göre, $m(\widehat{EKF})$ kaç derecedir?

- A) 60 B) 75 C) 80 D) 85

8.

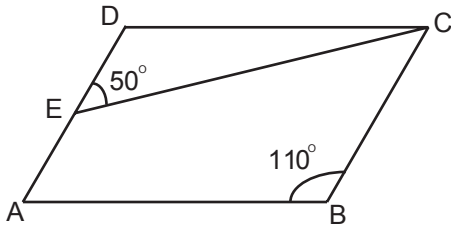


Şekildeki ABCD eşkenar dörtgeninde $m(\widehat{ADB}) = 40^\circ$ dir.

D, C, E noktaları doğrusal olduğuna göre, $m(\widehat{BCE})$ kaç derecedir?

- A) 65 B) 70 C) 75 D) 80

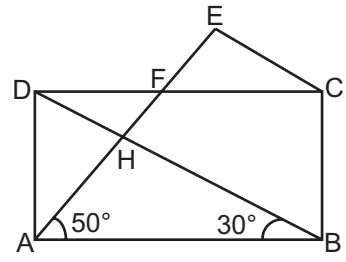
9.



Şekilde ABCD paralelkenar, $m(\widehat{ABC}) = 110^\circ$ ve $m(\widehat{DEC}) = 50^\circ$ olduğuna göre, $m(\widehat{DCE})$ kaç derecedir?

- A) 20 B) 30 C) 50 D) 70

10.

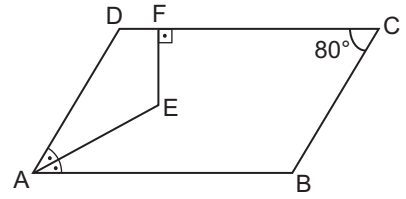


Şekildeki ABCD dikdörtgeninde $m(\widehat{ABD}) = 30^\circ$ ve $m(\widehat{EAB}) = 50^\circ$ dir.

$|AE| = |DB|$ olduğuna göre, $m(\widehat{AEC})$ kaç derecedir?

- A) 60 B) 70 C) 80 D) 90

11.

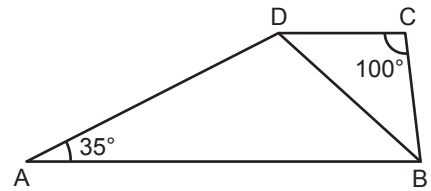


Şekildeki ABCD paralelkenarında $[EF] \perp [DC]$ ve AE doğru parçası A açısının açıortayıdır.

$m(\widehat{DCB}) = 80^\circ$ olduğuna göre, $m(\widehat{AEF})$ kaç derecedir?

- A) 100 B) 130 C) 150 D) 170

12.



Şekildeki ABCD yamuğunda $[DC] \parallel [AB]$ 'dir.

$|DC| = |CB|$, $m(\widehat{DCB}) = 100^\circ$ ve $m(\widehat{DAB}) = 35^\circ$ olduğuna göre, $m(\widehat{ADB})$ kaç derecedir?

- A) 95 B) 100 C) 105 D) 110