

# 6.SINIF 4. ÜNİTE ÇALIŞMA FASİKÜLÜ

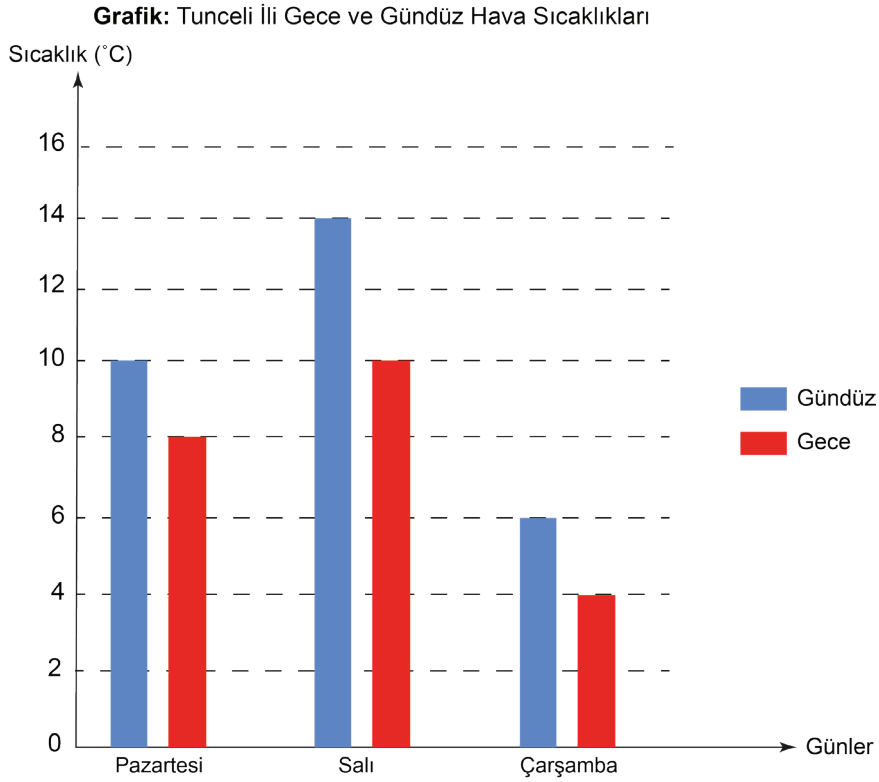
MATEMATİK

Bu kitapçık TUNCELİ Ölçme Değerlendirme Merkezi  
tarafından hazırlanmıştır.





1.



Grafikte 2019 yılı Nisan ayının ilk üç gününde Tunceli'deki gece ve gündüz hava sıcaklıkları verilmiştir.

**Buna göre aşağıda verilen ifadelerden doğru olanının başına ( D ) yanlış olanının başına ( Y ) yazınız.**

- ( ) Gündüz, en yüksek hava sıcaklığı 14 °C'dir.
- ( ) Gece, en düşük hava sıcaklığı çarşamba günü ölçülmüştür.
- ( ) Gündüz, hava sıcaklığı ortalaması 10 °C'dir.
- ( ) Gece, hava sıcaklıklarının açıklığı 2'dir.
- ( ) Gece ile gündüz hava sıcaklık farkının en az olduğu gün salıdır.

2. Aşağıda verilen cebirsel ifadeleri sözel olarak ifade ediniz.

$5.(x - 9)$	.....
$\frac{x}{2} + 2$	.....
$\frac{1}{3}(y - 4)$	.....
$7a + 1$	.....

3.

benzer terim

cebirsal ifadeler

aritmetik ortalama

açıklık

**Yukarıdaki kelimeleri aşağıdaki boşluklara uygun şekilde yerleştiriniz.**

Bir veri grubundaki sayıların toplamının, veri sayısına bölünmesine ..... denir.

En az bir bilinmeyen ve bir işlem içeren ifadelere ..... denir.

Bir veri grubunda bulunan en büyük veri ile en küçük veri arasındaki farka ..... denir.

Bir cebirsal ifade de bir değişkenin aynı kuvvetine sahip terimlerine ..... denir.

**4. Aşağıda verilen ifadelerden doğru olanının başına ( D ) yanlış olanının başına ( Y ) yazınız.**

( )  $-5x$  ifadesinde 5 katsayı,  $x$  ise bilinmeyendir.

( )  $3a$  ile  $9a$  ifadeleri benzer terimdir.

( ) Kütle ortalaması 57 kg olan bir gruba kütlesi 50 kg olan bir kişi eklenirse grubun kütle ortalaması azalır.

( ) Boy uzunluğu ortalaması 185 cm olan bir gruptan boyu 190 cm olan bir kişi ayrılırsa grubun boy uzunluğu ortalaması azalır.

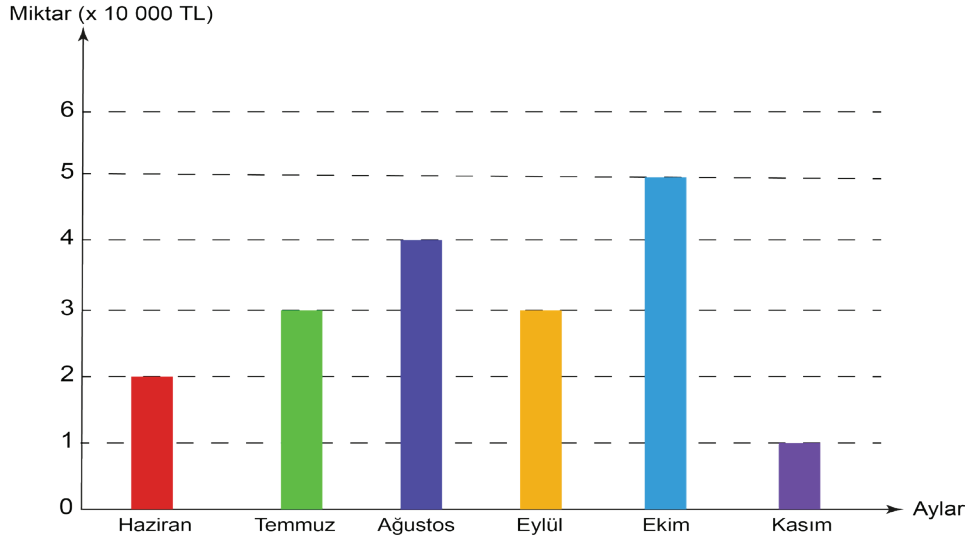
( )  $5a - 12$  ifadesinin  $a = 5$  için değeri 13'tür.

**5. 8, 13, 7, 16, 20, 15,  $x$ , 10** veri grubunun açıklığı 13 ise  $x$ 'in alabileceği değerleri bulunuz.

6. ve 7. soruları ařađıda verilen grafiđe gre cevaplayınız.

Ařađıdaki grafik bir řirketin 6 aylık gelir miktarını gstermektedir.

**Grafik:** řirketin Aylara Gre Gelir Miktarı

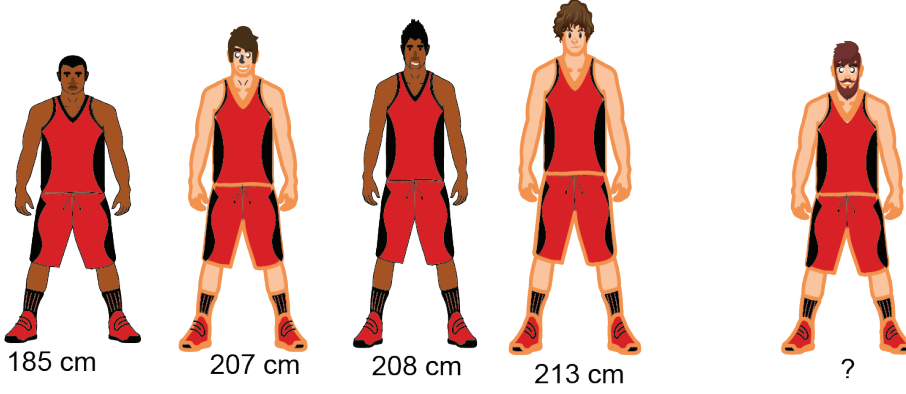


6. Bu řirketin 6 aylık sre boyunca aylık ortalama geliri ka Trk Lirasıdır?

7. řirketin aylık gelirlerinin aıklıđı ka liradır?

8. Ege'nin řimdiki yařının yarısı  $x$  ise 6 yıl sonraki yařının 2 katını veren cebirsel ifadeyi yazınız.

9.



Yukarıda bir basketbol takımının dört oyuncusu ve bu oyuncuların boy uzunlukları cm cinsinden verilmiştir. Bu takımın yöneticileri takımın ilk beş oyuncusunun boy uzunluklarının ortalamasının 201 cm olabilmesi için bir oyuncu transfer etmek istemektedirler.

**Buna göre transfer edecekleri oyuncunun boy uzunluğu kaç cm olmalıdır?**

10. Aşağıda cebirsel ifadeler ve bu cebirsel ifadelere ait sözel ifadeler verilmiştir. Buna göre hangi cebirsel ifadeye ait sözel ifade yanlıştır?

A)  $\frac{2x + 3}{5}$  → Mert'in yaşının 2 katının 3 fazlasının 5'te 1'i

B)  $\frac{y}{6}$  → Çevresi y cm olan tüm kenarlarının uzunlukları birbirine eşit bir altıgenin cm cinsinden bir kenar uzunluğu

C)  $2 \cdot (x + 3)$  → Bir sayının 2 katının 3 fazlası

D)  $\frac{x}{2} - 7$  → Bir sayının yarısının 7 eksiği

11.  $x = 5$  değeri için aşağıda verilen cebirsel ifadelerden hangisinin değeri 7'ye eşittir?

A)  $\frac{2x + 4}{2}$

B)  $\frac{5x - 3}{4}$

C)  $\frac{5(x + 3)}{3}$

D)  $\frac{2(x - 3)}{5}$

12. Aşağıdaki tabloda Tunceli iline ait 3 günlük gece ve gündüz hava sıcaklık değerleri verilmiştir.

**Tablo:** Tunceli İline Ait 3 Günlük Hava Sıcaklık Değerleri

	Pazartesi	Salı	Çarşamba
Gece	7 °C	3 °C	5 °C
Gündüz	17 °C	14 °C	20 °C

Yukarıda verilen tabloya göre aşağıdakilerden hangisi yanlıştır?

- A) Gece hava sıcaklık değerlerinin aritmetik ortalaması 5 °C'dir.
- B) Gündüz hava sıcaklık değerlerinin aritmetik ortalaması 17 °C'dir.
- C) Gece hava sıcaklık değerlerinin açıklığı 4 °C'dir.
- D) Gündüz hava sıcaklık değerlerinin açıklığı 3 °C'dir.

13.  $4x - 3y + 6$  cebirsel ifadesi için aşağıdakilerden hangisi yanlıştır?

- A) Katsayıları 4, 3 ve 6'dır.
- B) Değişkenleri x ve y'dir.
- C) Sabit terimi 6'dır.
- D) Kat sayıları toplamı 7'dir.

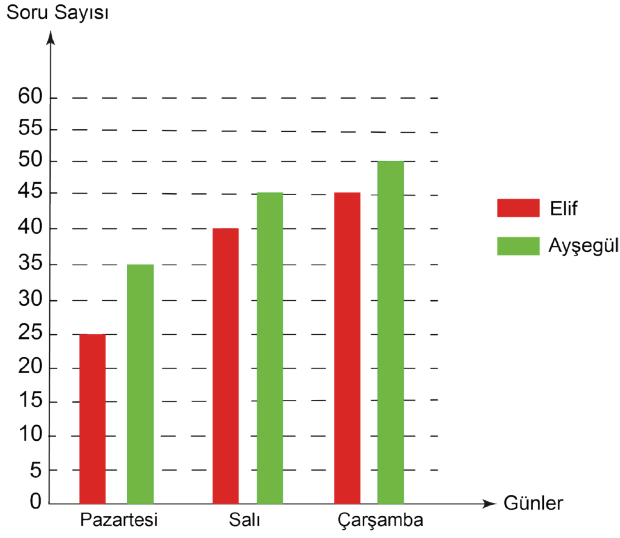
14. Aşağıdaki tabloda Elif ve Ayşegül'ün haftanın ilk üç gününde çözdükleri soru sayıları verilmiştir.

**Tablo : Günlere Göre Çözülen Soru Sayısı**

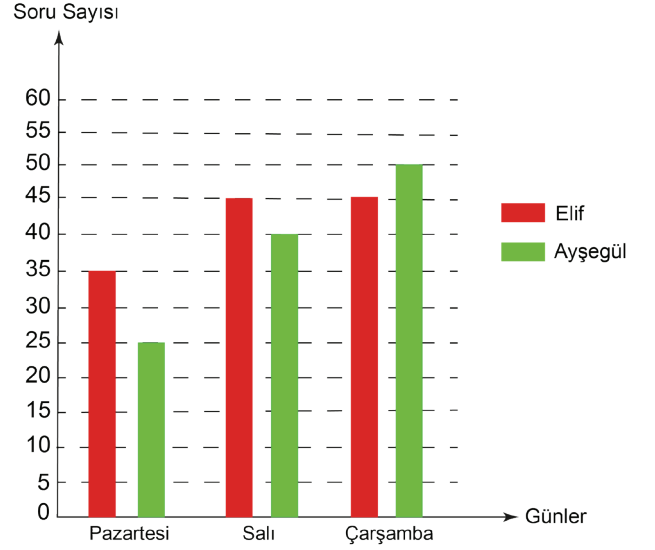
KİŞİLER \ GÜNLER	PAZARTESİ	SALI	ÇARŞAMBA
Elif	25	45	45
Ayşegül	35	40	50

Yukarıda verilen tabloya uygun sütun grafiği aşağıdakilerden hangisidir?

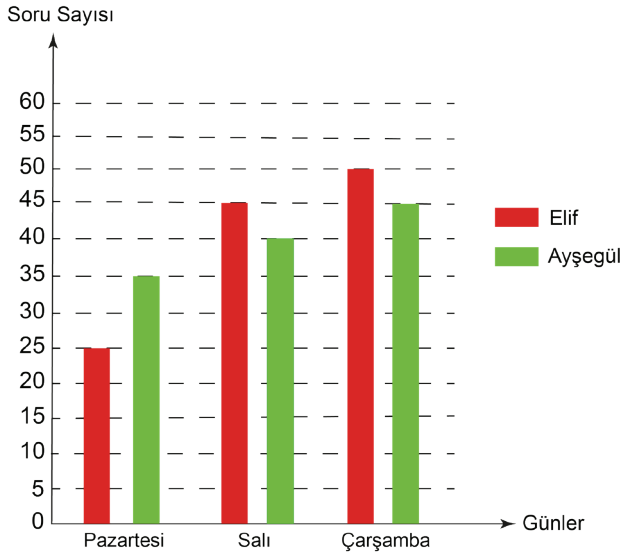
A) **Grafik: Günlere Göre Çözülen Soru Sayıları**



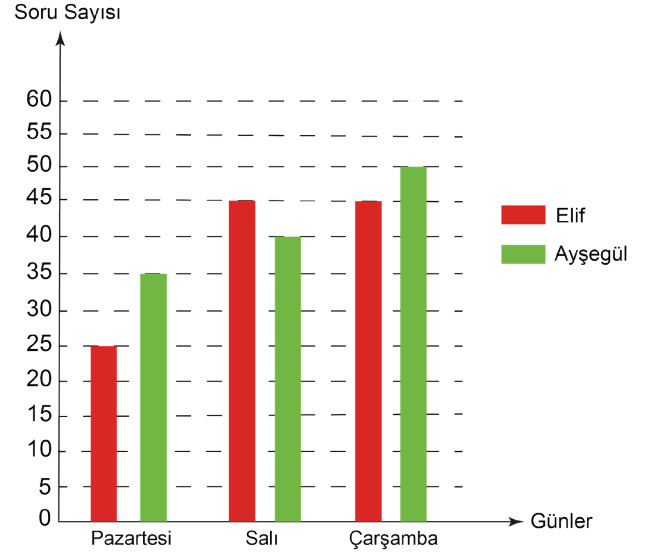
B) **Grafik: Günlere Göre Çözülen Soru Sayıları**



C) **Grafik: Günlere Göre Çözülen Soru Sayıları**



D) **Grafik: Günlere Göre Çözülen Soru Sayıları**

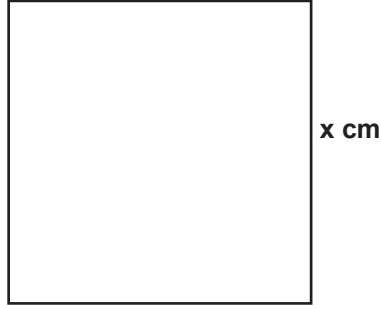


15. Aşağıdakilerden hangisi 25 - m cebirsel ifadesine uygun sözel bir ifadedir?

- A) m tane soru olan bir sınavda yirmi beş soru cevapladıktan sonra kalan soru sayısı.
- B) Yirmi beş liranın m lirası harcandıktan sonra kalan para miktarı.
- C) Ablam benden m yaş büyüktür. Bu durumda ablamın yaşı.
- D) Bir sayının yirmi beş eksiği.



16.



Kenar uzunluğu  $x$  cm olan karenin çevresinin uzunluğunun cm cinsinden değerini veren cebirsel ifade aşağıdakilerden hangisidir?

A)  $4x$

B)  $4x + 5$

C)  $10x$

D)  $10x + 5$

17. Aşağıda sözel olarak verilen ifadelerden hangisinin yanında yazan cebirsel ifade yanlıştır ?

A) 50 lira paranın  $x$  lirası harcadığında kalan para :  $50 - x$

B) Kerem'in parasının 10 eksiğinin 5 katı:  $x - 10 \cdot 5$

C) Bir sayının 3 katının yarısı :  $\frac{3x}{2}$

D) Derin'in şimdiki yaşının 3 katının 2 eksiği :  $3a - 2$

18.  $\frac{x - 7}{5} + 4$  cebirsel ifadesine uygun sözel ifade aşağıdakilerden hangisidir?

A) Bir sayının 7 eksiğinin  $\frac{1}{5}$ 'inin 4 fazlası.

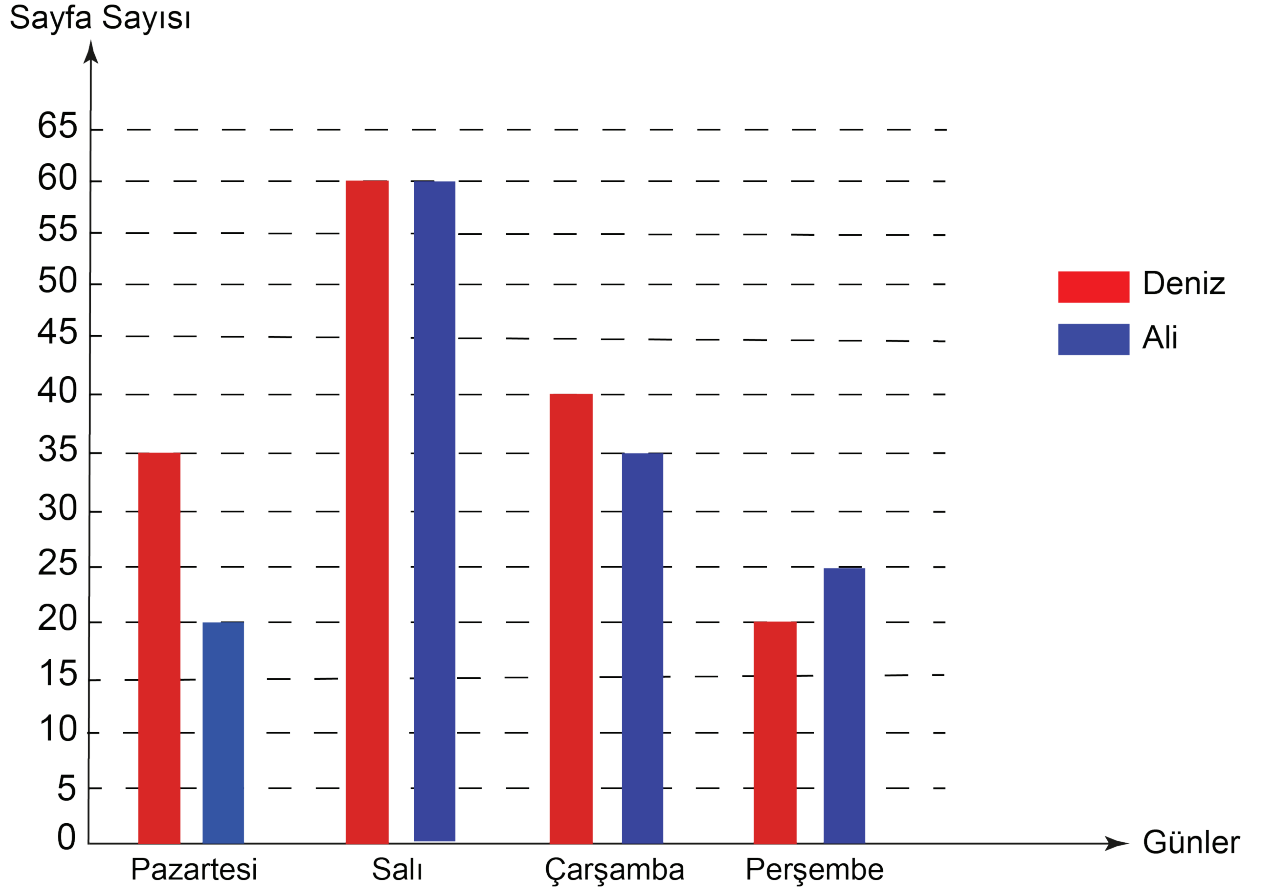
B) Bir sayının  $\frac{1}{5}$ 'inin 7 eksiğinin 4 fazlası

C) Bir sayının 4 fazlasının  $\frac{1}{5}$ 'inin 7 eksiği

D) Bir sayının 7 eksiğinin  $\frac{1}{5}$ 'inin 4 eksiği

19 ve 20. soruları aşağıdaki grafiğe göre cevaplayınız.

**Grafik: Günlere Göre Okunan Kitap Sayfa Sayısı**



Yukarıdaki grafik, Deniz ve Ali'nin haftanın ilk dört gününde okudukları kitap sayfa sayılarını göstermektedir.

**19. Grafiğe göre aşağıdakilerden hangisi yanlıştır?**

- A) Deniz ve Ali'nin salı günü okudukları sayfa sayıları eşittir.
- B) Dört günde okudukları sayfa sayıları toplamı 295' tir.
- C) Dört günde Deniz, Ali'den 15 sayfa fazla okumuştur.
- D) Perşembe günü okudukları toplam sayfa sayısı, salı günü okudukları toplam sayfa sayısından 65 eksiktir.

**20. Ali, dört günde günlük ortalama kaç sayfa kitap okumuştur?**

- A) 34
- B) 35
- C) 36
- D) 37

21.  $7x + 3y - 8$  cebirsel ifadesi ile ilgili aşağıdakilerden hangisi yanlıştır?

- A) Katsayılar toplamı 2'dir.
- B) Sabit terimi -8'dir.
- C) 2 tane değişkeni vardır.
- D) 2 terimlidir.

22. Aşağıdakilerden hangisi  $\frac{3.(x - 4)}{7} + 5$  cebirsel ifadesine uygun bir sözel ifadedir?

- A) Bir sayının dört eksiğinin üçte yedisinin beş fazlası.
- B) Bir sayının yedide üçünün dört eksiğinin beş fazlası.
- C) Bir sayının dört eksiğinin yediye bölümünün beş fazlası.
- D) Bir sayının dört eksiğinin yedide üçünün beş fazlası.

23. Ali, 400 tane bilyesinin  $x$  tanesini kendisine alıp kalanını 4 arkadaşına eşit olacak şekilde paylaşmıştır.

**Buna göre bir kişiye düşen bilye sayısını  $x$  cinsinden gösteren cebirsel ifade aşağıdakilerden hangisidir?**

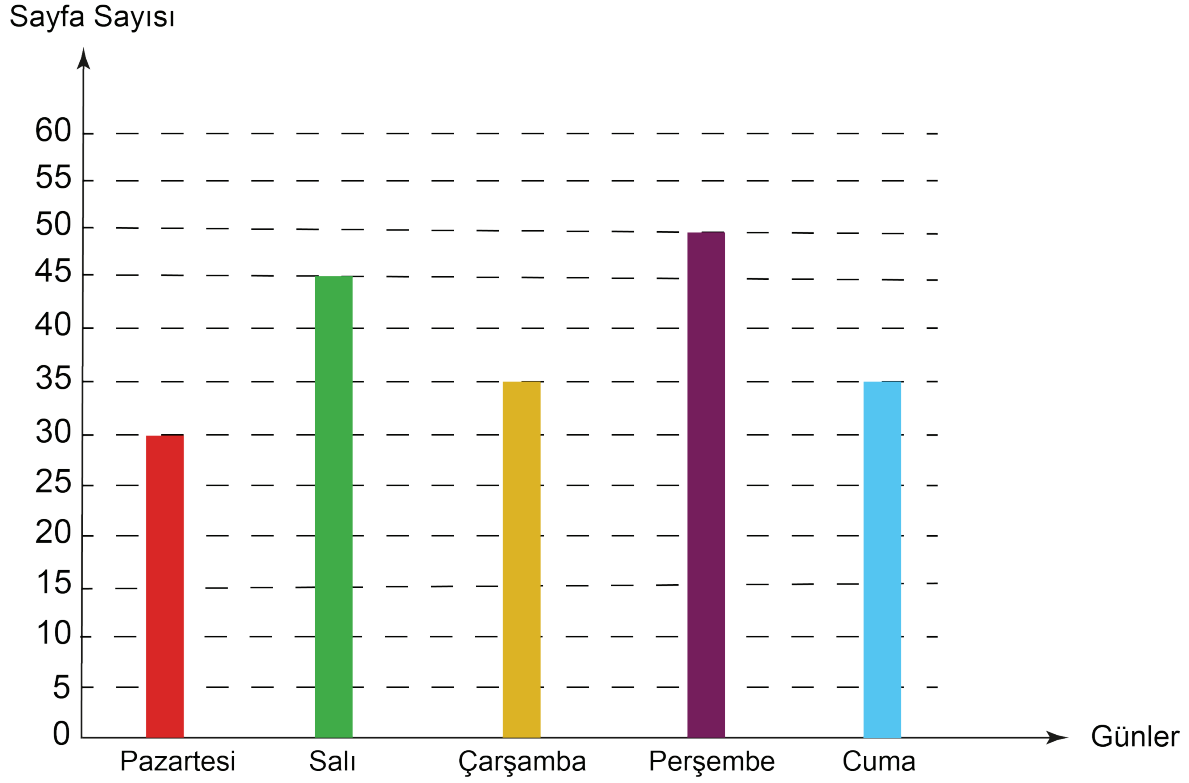
- A)  $400 + \frac{x}{4}$       B)  $\frac{400 + x}{4}$       C)  $\frac{400 - x}{4}$       D)  $400 - \frac{x}{4}$

24.  $7x + 6$  cebirsel ifadesinin  $x = 3$  için değeri kaçtır?

- A) 9      B) 18      C) 27      D) 36

25.

**Grafik:** Günlere Göre Okunan Kitap Sayfa Sayısı



Yukarıdaki grafik, Ayaz'ın hafta içi okuduğu kitap sayfa sayısını göstermektedir.

**Buna göre Ayaz'ın okuduğu sayfa sayılarının aritmetik ortalaması kaçtır?**

- A) 35                                      B) 39                                      C) 42                                      D) 45

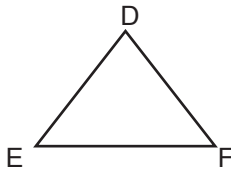
26.  $6a - 3ab + 4$  cebirsel ifadesi için;

- I. Katsayılar toplamı 7'dir.  
II. Sabit terimi 4'tür.  
III. 3 değişkeni vardır.

**İfadelerinden hangileri doğrudur?**

- A) Yalnız I                                      B) Yalnız II                                      C) I ve II                                      D) I, II ve III

27.



DEF eşkenar üçgeninin bir kenar uzunluğu  $\frac{4 \cdot (x - 2)}{3}$ , cm'dir.

**$x = 8$  için üçgenin çevre uzunluğu aşağıdakilerden hangisidir?**

- A) 24                                      B) 30                                      C) 36                                      D) 45

28. Bir kırtasiyecı müşterilerden birine içinde 20 adet kalem bulunan 1 kutu kalem satmıřtır. Müřteri kırtasiyeciye 100 TL para vermiř, x TL para üstü almıřtır.

Buna göre bu kalemlerin bir tanesinin TL cinsinden fiyatını veren cebirsel ařađıdakilerden hangisidir?

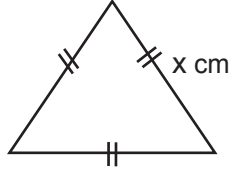
A)  $\frac{100}{20 + x}$

B)  $\frac{100 - 20}{x}$

C)  $\frac{20}{100 - x}$

D)  $\frac{100 - x}{20}$

29.



Yukarıda verilen eřkenar üçgenin çevresinin uzunluđunu santimetre cinsinden veren cebirsel ifade ařađıdakilerden hangisidir?

A) x

B) 2x

C) 3x

D) 4x

30. 60 dakikalık bir sürenin a dakikası bittiđine göre geriye kalan sürenin dakika cinsinden deđerine karřılık gelen cebirsel ifade ařađıdakilerden hangisidir?

A)  $\frac{60}{a}$

B) 60 - a

C) 60 + a

D) a - 60

31. 5, x, 6, 14, 10 veri grubunun açıklıđı 11 olduđuna göre x'in alabileceđi deđerlerin toplamı kaçtır?

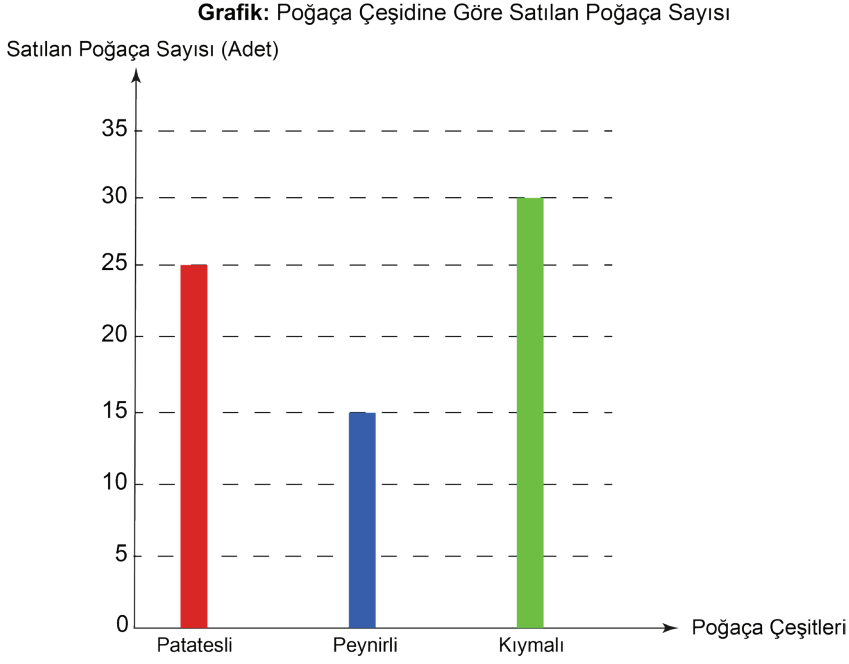
A) 13

B) 15

C) 18

D) 19

32. Bir pastanede satılan poğaçaya çeşidi ve poğaçaya sayısına ait veriler aşağıdaki sütun grafiğinde verilmiştir.



Bu pastanede en fazla kıymalı, en az peynirli poğaçaya üretilmiştir ve üretilen poğaçalardan sadece kıymalı poğaçaların hepsi satılmıştır.

Verilen bilgilere göre satılmayan poğaçaya sayısı en fazla kaçtır?

- A) 14                                      B) 15                                      C) 16                                      D) 17

33. Özlem, Ezgi'den 3 yaş büyük, Zeynep'ten ise 5 yaş büyüktür.

Zeynep'in yaşı  $x$  ile gösterilirse Özlem ve Ezgi'nin yaşlarını  $x$  cinsinden gösteren cebirsel ifade aşağıdakilerden hangisi olur?

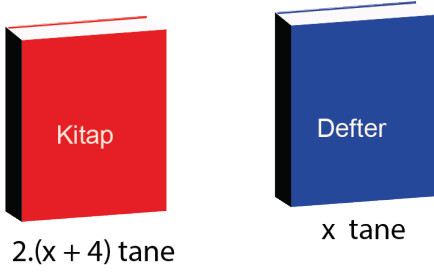
	Özlem	Ezgi
A)	$x + 3$	$x + 2$
B)	$x + 5$	$x + 2$
C)	$x + 3$	$x - 2$
D)	$x + 5$	$x - 2$

34. • 3 kişilik bir grubun yaşlarının aritmetik ortalaması 23'tür.  
• 4 kişilik farklı bir grubun yaşlarının aritmetik ortalaması 30'dur.

Bu iki grup birleşerek yeni bir grup oluşturuyorlar. Buna göre yeni oluşan grubun yaşlarının aritmetik ortalaması kaç olur?

- A) 23                                      B) 24                                      C) 25                                      D) 27

35. Aşağıda bir öğrencinin kitap ve defter sayıları  $x$  cinsinden verilmiştir.



Aşağıdakilerden hangisi bu öğrencinin kitap sayısını  $x$  cinsinden gösteren cebirsel ifadeye uygun sözel bir ifadedir?

- A) Defter sayısının 2 katından 4 fazla
- B) Defter sayısının 4 katından 2 fazla
- C) Defter sayısının 2 fazlasının 4 katı
- D) Defter sayısının 4 fazlasının 2 katı

36. Bir çiftlikte  $n$  tane koyun vardır. Çiftlikteki inek sayısı koyun sayısının 4 katından 5 fazla ise inek sayısını  $n$  cinsinden veren cebirsel ifade aşağıdakilerden hangisidir?

- A)  $4n + 5$
- B)  $4.(n + 5)$
- C)  $5n + 4$
- D)  $4n - 5$

37.  $14x + 3$  cebirsel ifadesinin  $x = 5$  için değeri kaçtır?

- A) 72
- B) 73
- C) 74
- D) 75

38. Ayaz'ın 50 TL parası vardır. Ayaz tanesi  $a$  TL olan kalemlerden 3 tane alıyor. Kalan parasının yarısıyla da bir kitap aldığına göre aldığı kitabın fiyatını TL cinsinden gösteren cebirsel ifade aşağıdakilerden hangisidir?

- A)  $3a$
- B)  $\frac{3a}{2}$
- C)  $50 - 3a$
- D)  $\frac{50 - 3a}{2}$

39. 3, 5, 11, 13, 17, 24, 28, 30, x veri grubunun aritmetik ortalaması 19 olduğuna göre, bu veri grubunun açıklığı kaçtır?

A) 37

B) 38

C) 39

D) 40

40. Aşağıdaki tabloda bir ürünün farklı marketlerdeki 1 kilogramın TL cinsinden fiyatları verilmiştir.

**Tablo:** Ürünün Marketlerdeki 1 Kilogramının Fiyatı

Marketler	Kg fiyatı
A Marketi	3,5 TL
B Marketi	6 TL
C Marketi	2,5 TL
D Marketi	4 TL
E Marketi	5 TL

Yukarıda verilen tabloya göre bu ürünün 1 kilogramının TL cinsinden fiyatlarının aritmetik ortalaması aşağıdakilerden hangisidir?

A) 4,1

B) 4,2

C) 4,3

D) 4,4

41. 7, 5, 10, 25, A, 37, 33

Yukarıda verilen veri grubunun açıklığı 35 olduğuna göre A'nın alabileceği değerlerin toplamı kaçtır?

A) 40

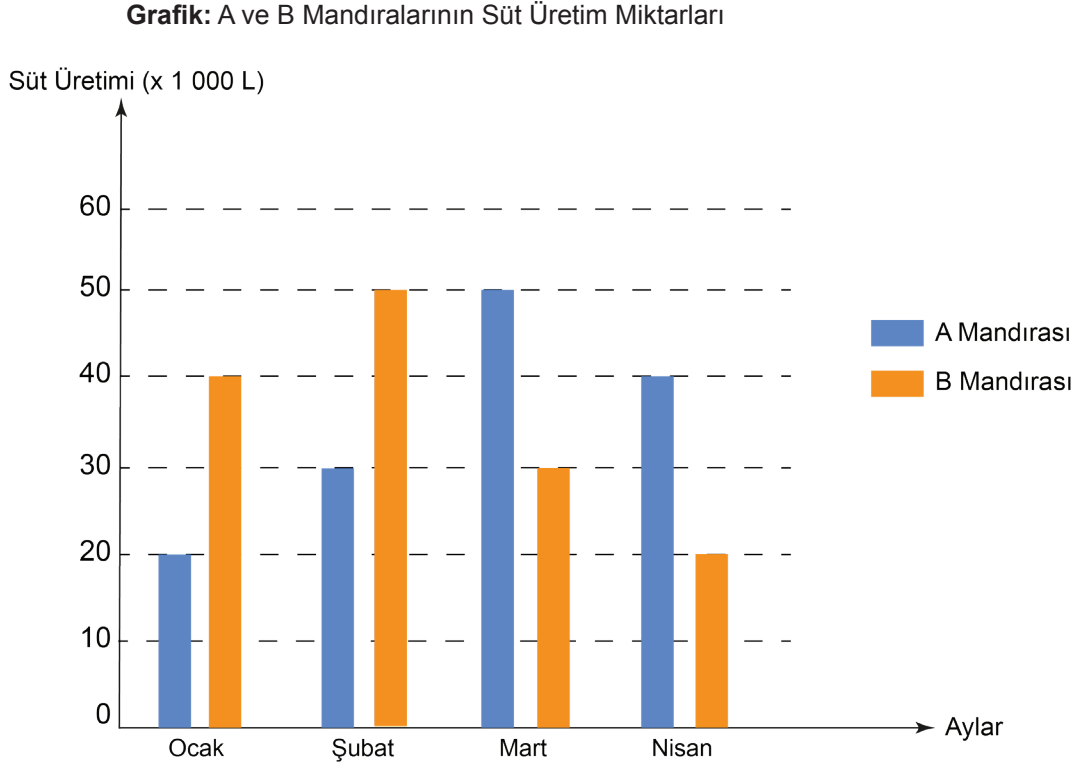
B) 41

C) 42

D) 43



42. Aşağıdaki grafikte A ve B mandıralarının yılın ilk dört ayındaki litre cinsinden aylık süt üretim miktarları verilmiştir.



Yukarıda verilen grafiğe göre aşağıdakilerden hangisi doğrudur?

- A) A mandırasının aylık süt üretiminin miktarlarının açıklığı 30 litre.  
B) B mandırasının aylık süt üretiminin miktarlarının açıklığı 3000 litre.  
C) A mandırasının ocak ve şubat aylarındaki aylık ortalama süt üretimi 25 000 litredir.  
D) B mandırasının mart ve nisan aylarındaki toplam süt üretimi miktarı 30 000 litredir.

43. Gül Sitesi'nde yaşayan kişilerin yaşları 2 ile 63 (2 ile 63 dahil değil) arasındadır ve bu kişilerin yaşları tam sayıdır.

**Gül Sitesi'nde yaşayan kişilerin yaşlarının açıklığının alabileceği en büyük değeri bulunuz?**

- A) 61                      B) 59                      C) 57                      D) 55

44. **Tablo: 6/A Sınıfının Matematik Sınavı Puanları**

Kişi Sayısı	3	5	7	5
Puan	45	65	70	100

Yukarıdaki tabloda 6/A sınıfındaki öğrencilerin matematik sınavından aldıkları puanlar verilmiştir.

**Buna göre bu sınıfta, matematik sınavından alınan puanların aritmetik ortalamasının üstünde puan alan kaç öğrenci vardır?**

- A) 5                      B) 7                      C) 10                      D) 12

45. Fen bilimleri dersi sınavlarından aldığı puanları 87, 81 ve 90 olan bir öğrencinin 4. sınav notu kaç olursa fen bilimleri dersinden aldığı puanların aritmetik ortalaması 88 olur?

A) 92

B) 94

C) 96

D) 98

46. Aşağıdaki tabloda Barış'ın matematik dersinden aldığı 4 sınav puanı gösterilmiştir.

**Tablo:** Barış'ın Sınav Puanları

1. Sınav	2. Sınav	3. Sınav	4. Sınav
90	70	60	100

Buna göre:

I- Sınavlardan aldığı puanların ortalaması 80'dir

II- Sınavlardan aldığı puanların açıklığı 40'tır.

III- İlk iki sınavdan aldığı puanların ortalaması son iki sınavdan aldığı puanların ortalamasına eşittir.

**Yukarıda verilen bilgilerden hangileri doğrudur?**

A) Yalnız I

B) I - II

C) II - III

D) I - II - III

47. Kütle ortalaması 62 kg olan 8 kişilik bir gruba kütlesi 16 kg ve 78 kg olan iki kişi katılırsa grubun kütesinin aritmetik ortalaması nasıl değişir?

A) 3 kg azalır

B) 4 kg azalır

C) 5 kg azalır

D) 6 kg azalır

48. Yaşları 17, 21, 22, 24 olan dört kişilik bir gruba önce 21 daha sonra 27 yaşlarında iki kişi katılırsa gruptakilerin yaş ortalamasının değişimi sırasıyla aşağıdakilerden hangisi gibi olur?

A) Değişmez, Azalır

B) Azalır, Artar

C) Artar, Azalır

D) Değişmez, Artar

49.

$$a + 1$$

$$2.(c + 1)$$

$$\frac{b}{2} + \frac{5}{2}$$

$$\frac{d}{2} + 5$$

Ali'nin yaşının 1 fazlası

Kalemlerimin sayısının 5 fazlasının yarısı

Bir sayının 1 fazlasının 2 katı

Yukarıda verilen cebirsel ifadelere karşılık gelen sözel ifadeler eşleştirildiğinde hangi cebirsel ifade boşta kalır?

A)  $\frac{d}{2} + 5$

B)  $2.(c + 1)$

C)  $\frac{b}{2} + \frac{5}{2}$

D)  $a + 1$

50. 12, 7, 11, 15, 20, 34, 25 veri grubuna aşağıdaki sayılardan hangisi eklenirse bu veri grubunun açıklığı değişmez?

A) 6

B) 13

C) 35

D) 36

51. Bugünkü yaşları toplamı 96 olan bir grubun 3 yıl önceki yaş ortalaması 13 olduğuna göre bu grupta kaç kişi vardır?

A) 5

B) 6

C) 8

D) 9

52. Aşağıdaki tabloda 2019-2020 yıllarında bir iş yerinde çalışan kadın ve erkek işçi sayıları verilmiştir.

**Tablo:** Bir İş Yerinde 2019 - 2020 Yıllarında Çalışan Kadın ve Erkek İşçi Sayıları

	2019	2020
Kadın	60	76
Erkek	82	71

Yukarıda verilen tabloya göre aşağıdakilerden hangisi yanlıştır?

- A) 2019 yılında çalışan erkek işçi sayısı kadın sayısından fazladır.
- B) 2020 yılında çalışan kadın işçi sayısı 2019 yılında çalışan kadın sayısından fazladır.
- C) 2019 yılında çalışan toplam işçi sayısı 2020 yılındaki toplam çalışan işçi sayısına eşittir.
- D) 2020 yılında çalışan kadın işçi sayısı çalışan erkek işçi sayısından 5 fazladır.

53. Bir kozmetik firması, hangi renk saç boyasının daha çok tercih edildiğini araştırmak için aşağıda verilen örneklerden hangisini kullanması daha uygun olur?

- A) Öğretmenler
- B) Kuaförler
- C) Ressamlar
- D) Mühendisler

54.

$$3a + 2$$

$$3(a - 1)$$

$$\frac{8a + 2}{2}$$

Yukarıda verilen cebirsel ifadelerin  $a = 6$  için değerleri bulunuyor.

Buna göre aşağıdakilerden hangisi bu değerlerden biri değildir?

- A) 15
- B) 20
- C) 25
- D) 30

55. Bir doktora 7 gün boyunca muayene olmaya gelen hasta sayıları sırasıyla 8, 13, 15, 9, 7, 10 ve 12'dir.

Buna göre doktora muayene olmaya gelen günlük hasta sayılarıyla oluşturulan veri grubunun açıklığı kaçtır?

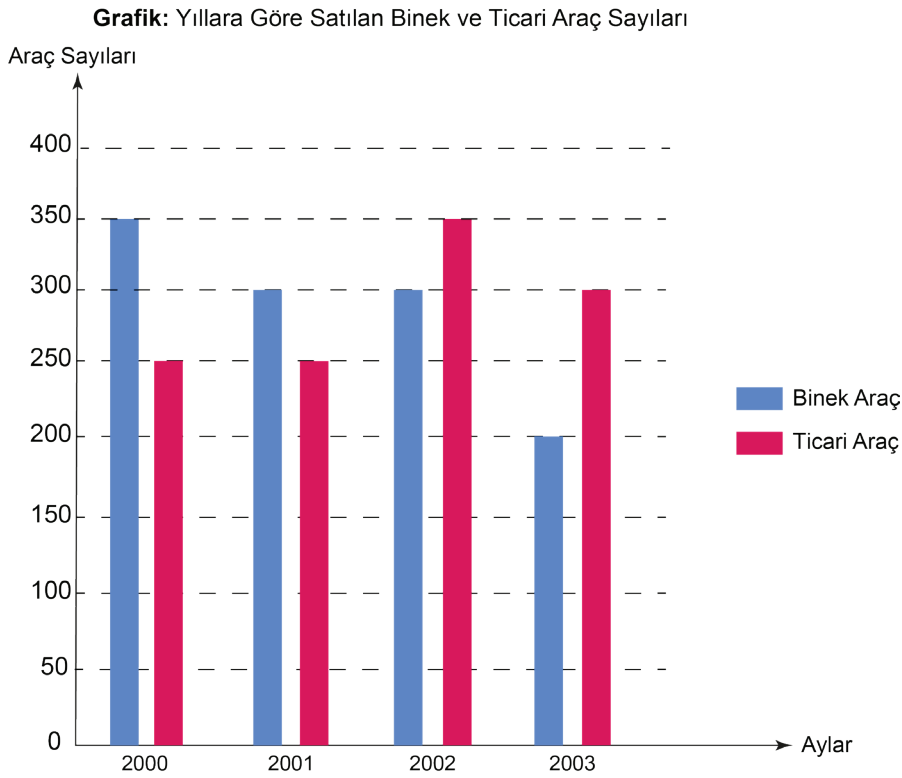
A) 10

B) 9

C) 8

D) 6

56. Aşağıdaki grafikte dört yıla ait satılan binek ve ticari araç sayıları verilmiştir.



Yukarıda verilen grafiğe göre aşağıdaki ifadelerden hangisi doğrudur?

A) Satılan binek araç sayısı sürekli artmıştır.

B) Satılan ticari araç sayısı sürekli artmıştır.

C) 4 yılda toplam 1200 tane binek araç satılmıştır.

D) 4 yılda satılan toplam binek ve ticari araç sayısı birbirine eşittir.

57. Aşağıdaki cebirsel ifadelerden hangisinin  $x = 3$  için değeri en küçüktür?

A)  $2x - 5$

B)  $6x + 3$

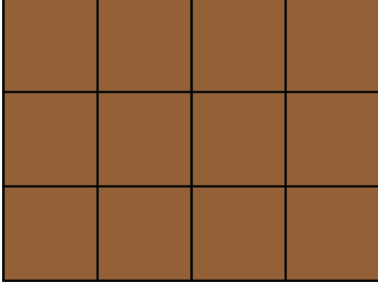
C)  $\frac{11x}{3}$

D)  $x.x.x$

58.



Yukarıda verilen kare şeklindeki özdeş tuğlalar, aralarında boşluk kalmayacak ve üst üste gelmeyecek şekilde yerleştirilerek aşağıdaki yapı oluşturuluyor.



Buna göre yukarıda verilen yapının çevresinin uzunluğunu santimetre cinsinden veren cebirsel ifade aşağıdakilerden hangisidir?

A)  $7x$

B)  $10x$

C)  $14x$

D)  $16x$

59. 8, 3,  $x$ , 10, 4, 6 veri grubunun aritmetik ortalaması 7 olduğuna göre bu veri grubunun açıklığı kaçtır?

A) 8

B) 9

C) 10

D) 11

60. 4, 5, 1, 13, 13, 13, 21, 26,  $x$  veri grubunun aritmetik ortalaması 11, açıklığı 25 olduğuna göre  $x$ 'in alabileceği değer aşağıdakilerden hangisidir?

A) 1

B) 2

C) 3

D) 4

61.



Bir annenin yaşı kızının yaşının  $\frac{2}{3}$  'ünün 20 fazlasıdır.

**Kızının yaşını a ile gösterirsek, annenin yaşını a cinsinden veren cebirsel ifade aşağıdakilerden hangisidir?**

A)  $\frac{a + 20}{3}$

B)  $\frac{2a}{3} + 20$

C)  $3a + 20$

D)  $\frac{a}{20} + 3$

62.



Yukarıda kısa kenarı x m olan dikdörtgen şeklinde bir bahçe gösterilmiştir. Bahçenin uzun kenarının uzunluğu kısa kenarının uzunluğunun 5 fazlasının 7 katıdır.

**Buna göre bu bahçenin uzun kenar uzunluğunu metre cinsinden gösteren cebirsel ifade aşağıdakilerden hangisidir?**

A)  $5x + 7$

B)  $5.(x + 7)$

C)  $7.(x + 5)$

D)  $7x + 5$

63. Bir markette her bir kolide 16 paket süt bulunan m tane koli vardır.

**9 paket süt satıldığında, markette kalan süt paketinin sayısını m cinsinden gösteren cebirsel ifade aşağıdakilerden hangisidir?**

A)  $16 - 9m$

B)  $m + 16 - 9$

C)  $16m - 9m$

D)  $16m - 9$

64, 65 ve 66. soruları tabloya göre cevaplayınız.

Aşağıdaki tabloda bir doktorun muayene ettiği hasta sayısının günlere göre dağılımı verilmiştir.

**Tablo:** Hasta Sayısının Günlere Göre Dağılımı

GÜNLER	HASTA SAYISI
Pazartesi	14
Salı	20
Çarşamba	12
Perşembe	9
Cuma	18
Cumartesi	11

**64. Bu doktorun 6 gün boyunca muayene ettiği toplam hasta sayısı kaçtır?**

A) 44

B) 64

C) 74

D) 84

**65. Bu doktor 6 gün boyunca günlük ortalama kaç hastayı muayene etmiştir?**

A) 14

B) 12

C) 10

D) 8

**66. Bu doktorun hangi gün muayene ettiği hasta sayısı 6 gün boyunca günlük ortalama hasta sayısı ile aynıdır?**

A) Cumartesi

B) Cuma

C) Çarşamba

D) Pazartesi

**67. Aşağıda verilen veri gruplarından hangisinin açıklığı ve aritmetik ortalaması birbirine eşittir?**

A) 4, 4, 1

B) 8, 5, 2

C) 6, 2, 6

D) 7, 1, 4



68. Defne ile Serhan, Anneler Günü için annelerine hediye almak istemektedirler. Hediye için gereken paranın bir kısmını Defne bir kısmını da Serhan vermiştir.

Alacakları hediye 50 TL olduğuna göre Defne'nin verdiği para miktarının TL cinsinden değerine karşılık gelen cebirsel ifade aşağıdakilerden hangisi olabilir?

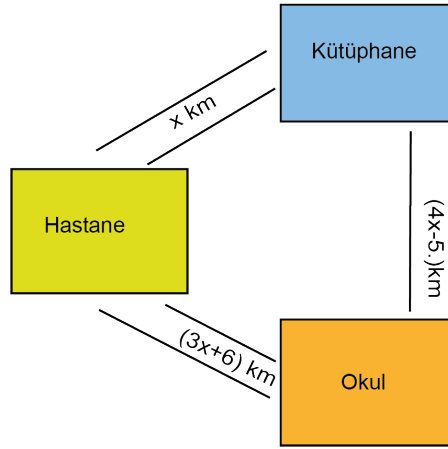
A)  $(50 - x)$  TL

B) 50 TL

C)  $(50 + x)$  TL

D)  $(50 + 2x)$  TL

69.



Yukarıda bir ilde bulunan hastane, okul ve kütüphane binaları ve bu binaların km cinsinden birbirlerine olan uzaklıkları verilmiştir.

Hastane ile kütüphane arasındaki uzaklık km cinsinden bir basamaklı bir asal sayı olduğuna göre hastane ile okul, okul ile kütüphane ve kütüphane ile hastane arasındaki km cinsinden uzaklıkların toplamı aşağıdakilerden hangisi olamaz?

A) 9

B) 17

C) 41

D) 57

70. Aşağıda verilen veri gruplarından hangisinin aritmetik ortalaması 17, açıklığı 20'dir?

A) 17, 34, 48

B) 9, 13, 29

C) 10, 11, 31

D) 17, 24, 36

71.

**Tablo:** Öğrencinin Yazılı Sınavlardan Aldığı Puanlar

Dersler	1.Sınav	2.Sınav	Aritmetik Ortalama	Açıklık
Türkçe	85	A	90	B
Matematik	C	70	D	18

Yukarıda tabloda bir öğrencinin ikinci döneme ait Türkçe ve Matematik derslerinin yazılı sınavlarından aldığı puanlara ait bilgileri verilmiştir.

**Buna göre, A - C işleminin sonucunun alabileceği en büyük değer aşağıdakilerden hangisidir?**

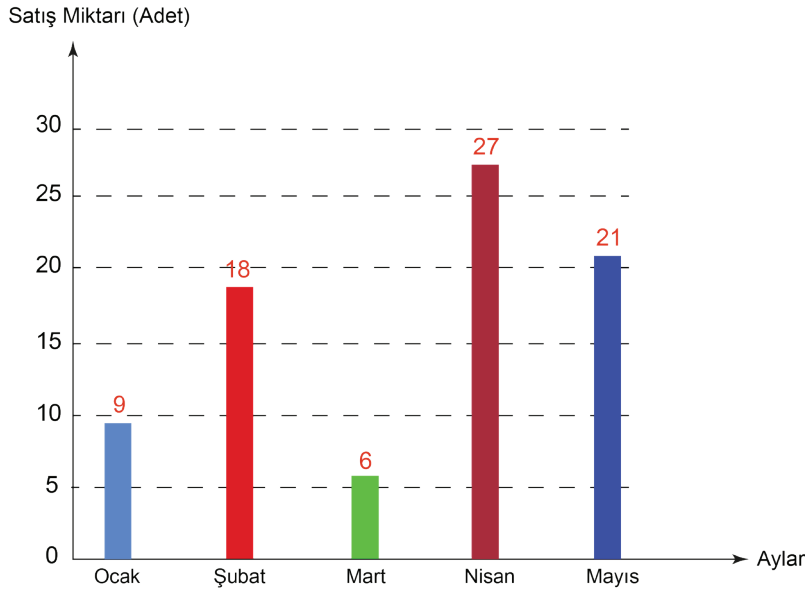
A) 41

B) 43

C) 47

D) 49

72.

**Grafik:** Aylara Göre Satılan Araç Sayısı

Yukarıdaki grafikte bir galeride yılın ilk beş ayında satılan araç sayıları verilmiştir.

**Bu galerinin, yılın ilk altı ayında yaptığı aylık araç satış sayısı ortalamasının 20 olması için haziran ayında kaç tane araç satması gerekir?**

A) 39

B) 40

C) 41

D) 42

73. Eren, bir sayının 2 fazlasının 3 katının 5 eksiğini ifade eden bir cebirsel ifade yazıyor. Eren'in yazdığı cebirsel ifade de değişkenin değeri 8 alınırsa cebirsel ifadenin değeri kaç olur?

A) 15

B) 20

C) 25

D) 30

74.  $\sqrt{\frac{3x}{7}} + 5$  cebirsel ifadesinin  $x = 21$  için değeri K,

$\sqrt{5y - 3}$  cebirsel ifadesinin  $y = 5$  için değeri M'dir.

Yukarıda verilenlere göre  $K + M$  işleminin sonucu kaçtır?

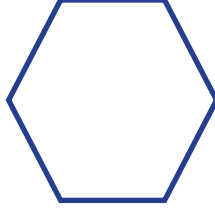
A) 32

B) 34

C) 36

D) 38

75.



Çevresinin uzunluğu  $a$  cm olan tüm kenarlarının uzunlukları birbirine eşit bir altıgenin bir kenar uzunluğunun  $cm$  cinsinden değerine karşılık gelen cebirsel ifade aşağıdakilerden hangisidir?

A)  $6a$

B)  $\frac{6}{a}$

C)  $a - 6$

D)  $\frac{a}{6}$

76.



Yukarıda bir voleybol takımının 6 oyuncusunun forma numaraları verilmiştir. Bu forma numaralarının açıklığı 14'tür.

Buna göre numarası verilmeyen formanın numarası aşağıdakilerden hangisi olamaz?

A) 13

B) 18

C) 23

D) 28

## CEVAP ANAHTARI

- 1) (D) Gündüz, en yüksek hava sıcaklığı 14 °C'dir.  
(D) Gece, en düşük hava sıcaklığı çarşamba günü ölçülmüştür.  
(D) Gündüz, hava sıcaklığı ortalaması 10 °C'dir.  
(Y) Gece, hava sıcaklıklarının açıklığı 2'dir.  
(Y) Gece ile gündüz hava sıcaklık farkının en az olduğu gün salıdır.

- 2)
- |                      |   |
|----------------------|---|
| $5(x - 9)$           | Bir sayının 9 eksiğinin 5 katı            |
| $\frac{x}{2} + 2$    | Bir sayının yarısının 2 fazlası           |
| $\frac{1}{3}(y - 4)$ | Bir sayının 4 eksiğinin $\frac{1}{3}$ ' ü |
| $7a + 1$             | Bir sayının 7 katının 1 fazlası           |

- 3) Bir veri grubundaki sayıların toplamının, veri sayısına bölünmesine **aritmetik ortalama** denir.  
En az bir bilinmeyen ve bir işlem içeren ifadeler **cebirsal ifadeler** denir.  
Bir veri grubunda bulunan en büyük veri ile en küçük veri arasındaki farka **açıklık** denir.  
Bir cebirsal ifadeye bir değişkenin aynı kuvvetine sahip terimlerine **benzer terim** denir.
- 4) (Y)  $-5x$  ifadesinde 5 katsayı, x ise bilinmeyendir.  
(D)  $3a$  ile  $9a$  ifadeleri benzer terimdir.  
(D) Kütle ortalaması 57 kg olan bir gruba kütlesi 50 kg olan bir kişi eklenirse grubun kütle ortalaması azalır.  
(D) Boy uzunluğu ortalaması 185 cm olan bir gruptan boyu 190 cm olan bir kişi ayrılırsa grubun boy uzunluğu ortalaması azalır.  
(D)  $5a - 12$  ifadesinin  $a = 5$  için değeri 13'tür.

- 5)
- 7, 8, 10, 13, 15, 16, 20, x  
 $20 - 7 = 13$  olduğu için, 7 den 20 ye kadar olan değerleri alır.  
 $x = \{ 7, 8, 9, 10, 11, 12, 13, 14, 15, 16, 17, 18, 19, 20 \}$

- 6)
- $$20\ 000 + 30\ 000 + 40\ 000 + 30\ 000 + 50\ 000 + 10\ 000 = 180\ 000\ \text{TL}$$
- $$\frac{180\ 000}{6} = 30\ 000\ \text{TL}$$

- 7)
- $$50\ 000 - 10\ 000 = 40\ 000\ \text{TL}$$

- 8)
- $$\frac{\text{Ege'nin yaşı}}{2} = x \rightarrow \text{Ege'nin şimdiki yaşı} = 2x$$
- 6 yıl sonraki yaşı  $\rightarrow 2x + 6$   
6 yıl sonraki yaşı  $\rightarrow 2$  katı  $\rightarrow 2 \cdot (2x + 6)$

9 )

$201 \times 5 = 1005 \text{ cm}$  → Beş kişinin boy uzunluklarının toplamıdır.

$185 + 207 + 208 + 213 = 813 \text{ cm}$

$1005 - 813 = 192 \text{ cm}$

10 ) C

11 ) A

12 ) D

13 ) A

14 ) D

15 ) B

16 ) A

17 ) B

18 ) A

19 ) D

20 ) B

21 ) D

22 ) D

23 ) C

24 ) C

25 ) B

26 ) C

27 ) A

28 ) D

29 ) C

30 ) B

31 ) D

32 ) D

33 ) B

34 ) D

35 ) D

36 ) A

37 ) B

38 ) D

39 ) A

40 ) B

41 ) C

42 ) C

43 ) B

44 ) A

45 ) B

46 ) D

47 ) A

48 ) D

49 ) A

50 ) B

51 ) B

52 ) C

53 ) B

54 ) D

55 ) C

56 ) D

57 ) A

58 ) C

59 ) A

60 ) C

61 ) B

62 ) C

63 ) D

64 ) D

65 ) A

66 ) D

67 ) A

68 ) A

69 ) A

70 ) B

71 ) B

72 ) A

73 ) C

74 ) C

75 ) D

76 ) A



[meb.gov.tr](http://meb.gov.tr)