

Doğrusal Denklemler - 1

1. Bir otoparka giriş ücreti olarak 4 lira ve otoparkta kalınan her bir saat için 3 lira alınmaktadır.

Bu otoparkta saat cinsinden kalınan süre x ve ödenecek ücret y ile gösterildiğine göre aralarındaki doğrusal ilişkiyi ifade eden denklem aşağıdakilerden hangisidir?

- A) $y = 7x$ B) $y = 3 + 4x$
C) $y = 4 + \frac{x}{3}$ D) $y = 4 + 3x$

2. Tablo: Kumbarada Biriken Para Miktarı

| Gün (x) | Para Miktarı (y) |
|-------------|----------------------|
| 1 | 25 TL |
| 2 | 30 TL |
| 3 | 35 TL |
| ... | ... |

Yukarıdaki tablo içinde 20 TL bulunan kumbarasına her gün 5 lira atan Ali'nin biriktirdiği para miktarını göstermektedir.

Ali'nin kumbarasında biriken para miktarı ile gün sayısı arasında doğrusal bir ilişki bulunduğuna göre bu ilişkiyi ifade eden denklem aşağıdakilerden hangisidir?

- A) $y = \frac{x}{20} + 5$ B) $y = 20 + \frac{x}{5}$
C) $y = 20x + 5$ D) $y = 20 + 5x$

3. Aşağıdaki tabloların hangisinde verilen değişkenler arasında doğrusal bir ilişki vardır?

- A) Tablo: Bir Musluktan Zamana Göre Akan Su Miktarı

| | | | | |
|--------------------|---|---|----|----|
| Süre (dakika) | 1 | 2 | 3 | 4 |
| Su Miktarı (litre) | 4 | 8 | 12 | 16 |

- B) Tablo: Bir Musluktan Zamana Göre Akan Su Miktarı

| | | | | |
|--------------------|---|---|---|----|
| Süre (dakika) | 1 | 2 | 3 | 4 |
| Su Miktarı (litre) | 3 | 5 | 8 | 12 |

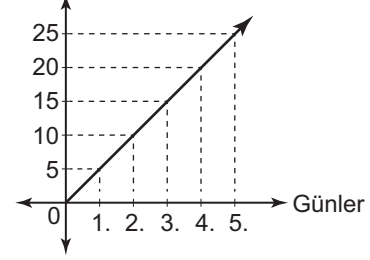
- C) Tablo: Bir Musluktan Zamana Göre Akan Su Miktarı

| | | | | |
|--------------------|---|---|----|----|
| Süre (dakika) | 1 | 2 | 3 | 4 |
| Su Miktarı (litre) | 4 | 8 | 16 | 28 |

- D) Tablo: Bir Musluktan Zamana Göre Akan Su Miktarı

| | | | | |
|--------------------|---|---|----|----|
| Süre (dakika) | 1 | 2 | 3 | 4 |
| Su Miktarı (litre) | 5 | 8 | 10 | 13 |

4. Grafik: Günlere Göre Okunan Sayfa Sayısı

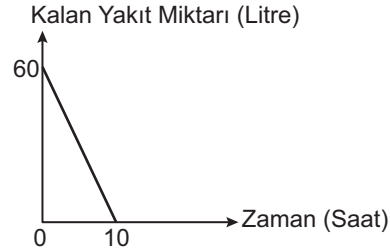


Yukarıdaki doğrusal grafikte Hülya'nın günlere göre okuduğu sayfa sayıları gösterilmiştir.

Buna göre aşağıdakilerden hangisi doğrudur?

- A) Grafik günler eksenini (1,0) noktasında kesmektedir.
B) Hülya 8. günde 40 sayfa okumuştur.
C) Grafik sayfa sayısı eksenini (0,5) noktasında kesmektedir.
D) Hülya 7 günde toplam 145 sayfa okumuş olur.

5. Grafik: Depoda Kalan Yakıt Miktarının Zamana Göre Değişimi



Yukarıdaki doğrusal grafik bir aracın deposunda kalan yakıt miktarının geçen süreye göre değişimini göstermektedir.

Grafiğe göre 4 saatin sonunda aracın deposunda kaç litre yakıt kalır?

- A) 40 B) 36 C) 32 D) 30

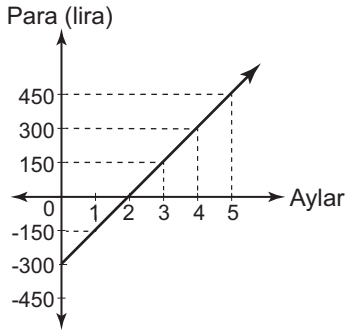
6. Evinden iş yerine taksiyle giden Yiğit Bey taksimetre açılış fiyatı için 3,10 TL ve her 100 m için 0,27 TL ödemiştir.

Yiğit Bey bu yolculuk için taksiciye toplam 16,6 TL ödediğine göre evinin iş yerine uzaklığı kaç kilometredir?

- A) 3 B) 4 C) 5 D) 6

Doğrusal Denklemler - 1

7. Grafik: Aylara Göre Para Miktarındaki Değişim

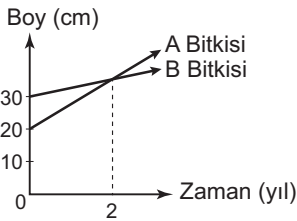


Yukarıdaki doğrusal grafikte 300 lira borcu olan Uğur'un aylara göre ödediği para ve borcu bittikten sonra biriktirdiği para gösterilmiştir.

Grafiğe göre Uğur borcunu ödemeye başladıktan kaç ay sonra 1200 lira biriktirmiş olur?

- A) 7 B) 8 C) 9 D) 10

8. Grafik: İki Bitkinin Zamana Göre Boy Değişimi



Yukarıda A ve B bitkilerinin zamana göre boylarındaki değişimi gösteren iki doğrusal grafik verilmiştir.

Grafiğe göre bu iki bitki dikildikten kaç yıl sonra boyları arasındaki fark 45 cm olur?

- A) 9 B) 10 C) 11 D) 12

9. Bir satıcı elindeki 120 makinenin her gün 3 tanesini satmaktadır. Satıcının elinde kalan makine sayısı ile gün sayısı arasında doğrusal bir ilişki vardır.

Buna göre

- I. Bu ilişkiyi ifade eden denklem $y = 120 - 3x$ olabilir.
- II. Gün sayısı bağımlı değişkendir.
- III. Satıcının elinde kalan makine sayısı bağımsız değişkendir.
- IV. Otuzuncu günün sonunda satıcının elinde 30 makine kalır.

İfadelerinden hangileri doğrudur?

- A) I ve II. B) III ve IV.
C) II ve III. D) I ve IV.

10. A şehrinde B şehrine giden bir aracın zamana bağlı aldığı yolun değişimini gösteren grafik aşağıdaki bilgilere göre çizilecektir.

- I. Araç A şehrinde yola çıkarak saatte 80 km sabit hızla 3 saat yol almıştır.
- II. 4. saatin başından itibaren saatte 120 km sabit hızla 2 saat yol almıştır.
- III. 5. saatin sonunda 1 saat mola vermiştir.
- IV. Moladan sonra saatte 60 km sabit hızla 4 saat yol alarak B şehrine varmıştır.

Buna göre yukarıdaki ifadelerden hangisinde çizilecek grafik x eksenine paraleldir?

- A) I B) II C) III D) IV

11. Tablo: Zamana Göre Alınan Yol

| | | | | |
|------------------|----|-----|-----|-----|
| Zaman (x) (saat) | 1 | 2 | 3 | 4 |
| Yol (y) (km) | 70 | 140 | 210 | 280 |

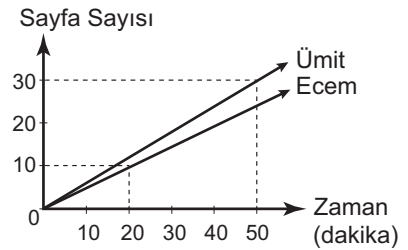
Yukarıdaki tabloda bir aracın zamana göre aldığı yol ve-
rilmıştır.

Yol (y) ve zaman (x) arasındaki doğrusal ilişkiyi gösteren denklemin grafiği için aşağıdakilerden hangisi doğrudur?

- A) Orijinden geçer.
- B) x eksenine paraleldir.
- C) y eksenine paraleldir.
- D) x eksenini (1,0) noktasında keser.

12.

Grafik: Zamana Göre Okunan Sayfa Sayısı



Yukarıda Ümit ve Ecem'in okudukları sayfa sayılarının zamana göre değişimlerini gösteren iki doğrusal grafik verilmiştir.

Grafiğe göre kaç dakika sonra Ümit ve Ecem'in okudukları toplam sayfa sayısı 110 olur?

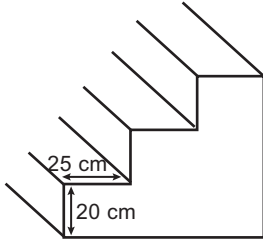
- A) 100 B) 120 C) 150 D) 200

MEB 2017 - 2018 • Ölçme, Değerlendirme ve Sınav Hizmetleri Genel Müdürlüğü



Doğrusal Denklemler - 2

1.



Şekildeki merdivenin basamaklarının yüksekliği 20 cm ve genişliği 25 cm'dir.

Buna göre bu merdivenin eğimi aşağıdakilerden hangisidir?

- A) 0,2 B) 0,4 C) 0,6 D) 0,8

2. Eğimi $\frac{2}{3}$ olan ve $(-2,1)$ noktasından geçen doğrunun denklemini aşağıdakilerden hangisidir?

- A) $3y - 2x + 7 = 0$ B) $2x - 3y + 7 = 0$
C) $2x + 3y - 1 = 0$ D) $3y - 2x + 1 = 0$

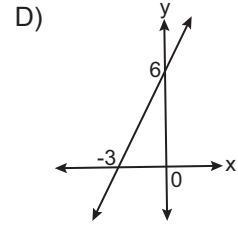
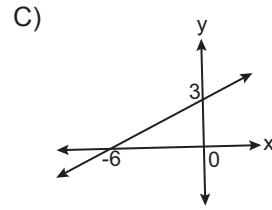
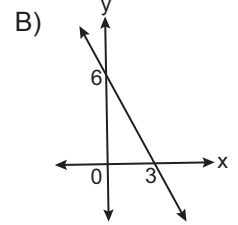
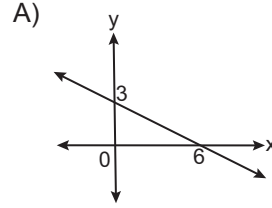
3. Koordinat sisteminde

- I. $x = \frac{1}{5}$ doğrusunun eğimi $\frac{1}{5}$ tir.
II. $y = 3$ doğrusunun eğimi 0 dir.
III. $y = -2$ doğrusunun eğimi -2 dir.
IV. $y = x$ doğrusunun eğimi 1 dir.

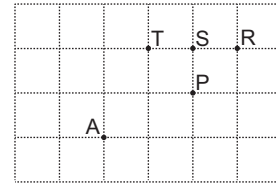
İfadelerinden hangileri doğrudur?

- A) I ve III. B) I ve IV.
C) III ve IV. D) II ve IV.

4. Aşağıda grafikleri verilen doğrulardan hangisinin eğimi $-\frac{1}{2}$ dir?



5.



Kareli kâğıttaki A noktasından geçen bir doğru P, R, S, T noktalarının hangisinden de geçerse eğimi %50 olur?

- A) P B) R C) S D) T

6. $\frac{x}{2} - 3y + 1 = 0$ denklemiyle verilen doğrunun eğimi kaçtır?

- A) -3 B) $-\frac{1}{2}$ C) $\frac{1}{6}$ D) $\frac{3}{2}$

Doğrusal Denklemler - 1

7.

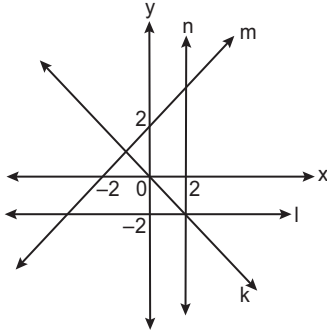


Şekilde $|AB| = 5$ km, $|BD| = 2$ km ve B-C yolunun eğimi %75'tir. A noktasından saatte 50 km sabit hızla hareket eden bir araç B noktasından geçerek C noktasına varacaktır.

Buna göre bu araç A noktasından C noktasına kaç dakikada varır?

- A) 6 B) 9 C) 12 D) 15

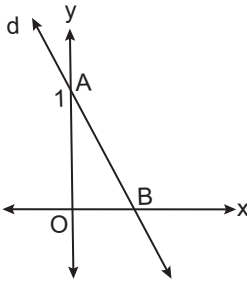
8.



Koordinat sisteminde grafiği verilen k, l, m ve n doğrularından hangisinin eğimi negatiftir?

- A) k B) l C) m D) n

9.



Koordinat sisteminde grafiği verilen d doğrusunun denklemi $2x + y + a = 0$ tir.

Buna göre AOB üçgeninin alanı kaç birimkaredir?

- A) 4 B) 2 C) $\frac{1}{2}$ D) $\frac{1}{4}$

10. Grafiği orijinden ve $(2a - 3, 7)$ noktasından geçen doğrunun eğimi $\frac{1}{3}$ olduğuna göre a kaçtır?

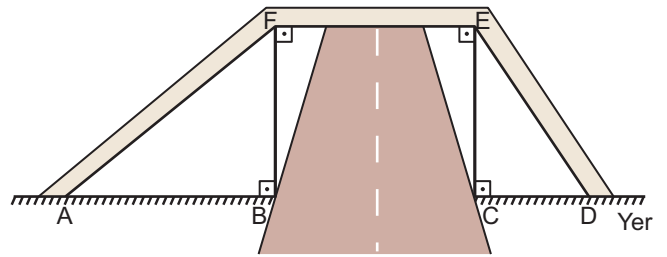
- A) 12 B) 5 C) 4 D) $\frac{8}{3}$

11. $ax - 3y + b = 0$ denklemiyle verilen doğrunun eğimi $\frac{1}{2}$ dir.

Bu doğrunun grafiği $(1, -1)$ noktasından geçtiğine göre $a - b$ kaçtır?

- A) 9 B) 6 C) 3 D) 1

12.



Şekildeki üst geçitte $[ED]$ 'nin eğimi $[AF]$ 'nin eğiminin 2 katıdır.

$[FE]$ yere paralel ve $|AB| = 15$ m olduğuna göre $|CD|$ kaç metredir?

- A) 30 B) 10 C) $\frac{15}{2}$ D) $\frac{9}{2}$

MEB 2017 - 2018 • Ölçme, Değerlendirme ve Sınav Hizmetleri Genel Müdürlüğü



Doğrusal Denklemler - 3

1. $2x - 5y + 1 = 0$ denkleminde x 'in y cinsinden ifadesi aşağıdakilerden hangisidir?

- A) $5y - 1$ B) $\frac{1 - 5y}{2}$
C) $\frac{-1 - 5y}{2}$ D) $\frac{5y - 1}{2}$

2. $5x - 4y = 8$ denkleminde y 'nin x cinsinden ifadesi aşağıdakilerden hangisidir?

- A) $\frac{8 + 5x}{4}$ B) $\frac{8 - 5x}{4}$
C) $\frac{-8 + 5x}{4}$ D) $\frac{-8 - 5x}{4}$

3. $2x + 5y - 3(x - 2) = 16$ denkleminde y 'nin x cinsinden ifadesi aşağıdakilerden hangisidir?

- A) $\frac{x + 22}{5}$ B) $\frac{x - 18}{5}$
C) $\frac{x}{5} + 2$ D) $\frac{x}{5} + 10$

4. $\frac{2x - 4}{2} = \frac{y + 4}{3}$ denkleminde y 'nin x cinsinden ifadesi aşağıdakilerden hangisidir?

- A) $3x - 20$ B) $3x - 10$
C) $\frac{x - 3}{4}$ D) $\frac{x + 4}{3}$

5. Bir doğrusal denklemde y 'nin x cinsinden ifadesi $\frac{3x - 12}{6}$ olduğuna göre x 'in y cinsinden ifadesi aşağıdakilerden hangisidir?

- A) $2y + 4$ B) $3y + 4$
C) $2y + 12$ D) $3y + 12$

6. Aşağıdaki denklemlerden hangisinin grafiği diğerlerinden farklıdır?

- A) $3x - 2y + 6 = 0$ B) $2y - 3x = 6$
C) $x = \frac{2}{3}y - 2$ D) $y = \frac{3}{2}x - 6$

Doğrusal Denklemler - 3

7. Bir kırtasyede bir silginin fiyatı 2 TL ve bir kalemın fiyatı 3 TL'dir.

Kerem x adet silgi ve y adet kalem için toplam 20 TL ödediğine göre y 'nin x cinsinden ifadesi aşağıdakilerden hangisidir?

- A) $\frac{20 - 3x}{2}$ B) $\frac{20 - 2x}{3}$
C) $\frac{2x - 20}{3}$ D) $\frac{3x - 20}{2}$

8. Bir doğrusal denklemin iki farklı ifadesi $x = -4y + m$ ve $y = \frac{-x}{4} + \frac{1}{2}$ olduğuna göre m kaçtır?

- A) -2 B) $-\frac{1}{2}$ C) $\frac{1}{2}$ D) 2

9. Dikdörtgen şeklindeki bir arsanın uzun kenarlarından birine duvar örülmüş kalan kenarlarına ise 3 sıra tel çekilmiştir.

Arsanın uzun kenarının uzunluğu y metre kısa kenarının uzunluğu x metre ve kullanılan telin uzunluğu 360 metre olduğuna göre x 'in y cinsinden ifadesi aşağıdakilerden hangisidir?

- A) $\frac{120 - y}{2}$ B) $\frac{120 + y}{2}$
C) $60 - y$ D) $60 + y$

10. İçi su ile doluyken kütlesi a gram gelen bir kabın boşken kütlesi 50 gramdır. Suyun $\frac{1}{3}$ 'i kullanıldığında kalan su ile kabın toplam kütlesi b gram olmaktadır.

Buna göre a 'nın b cinsinden ifadesi aşağıdakilerden hangisidir?

- A) $3b + 100$ B) $3b - 100$
C) $\frac{3b - 50}{2}$ D) $\frac{3b + 50}{2}$

11. Maliyeti a TL olan bir ürün %20 kârla $(b + 12)$ TL'ye satılmaktadır.

Buna göre b 'nin a cinsinden ifadesi aşağıdakilerden hangisidir?

- A) $\frac{6a + 60}{5}$ B) $\frac{6a - 60}{5}$
C) $\frac{5a + 72}{6}$ D) $\frac{5a - 72}{6}$

12. Kuruyemişçiden 400 g antep fıstığı ve 300 g badem alan Ahmet Bey 60 TL verip x TL para üstü almıştır.

Antep fıstığının kilogram fiyatı x TL ve bademin kilogram fiyatı y TL olduğuna göre x 'in y cinsinden ifadesi aşağıdakilerden hangisidir?

- A) $\frac{600 - 3y}{14}$ B) $\frac{300 - 2y}{7}$
C) $\frac{90 - 15y}{4}$ D) $\frac{90 - 5y}{4}$



Doğrusal Denklemler - 4

1. $2 - 3x = \frac{1}{2}x - 5$ olduğuna göre x kaçtır?

- A) $\frac{9}{7}$ B) 2 C) $\frac{14}{5}$ D) 3

2. $\frac{5x + 10}{3} = 3 - \frac{1}{2}x$ olduğuna göre x kaçtır?

- A) $-\frac{2}{13}$ B) $-\frac{1}{2}$ C) $-\frac{7}{5}$ D) $-\frac{7}{2}$

3. $\frac{2}{5} + \frac{x}{2} = \frac{1}{4} - \frac{x}{10}$ olduğuna göre x kaçtır?

- A) -4 B) $-\frac{1}{4}$ C) $\frac{1}{4}$ D) 4

4. $x + \frac{x+1}{2} = 3x - \frac{x+2}{3}$ olduğuna göre x kaçtır?

- A) -2 B) -1 C) 1 D) 2

5. $1 - \frac{2-x}{3} : \frac{1}{6} = 3 + x$ olduğuna göre x kaçtır?

- A) 3 B) 4 C) 5 D) 6

6. $\frac{1}{3}\left(\frac{x}{4} - 3\right) - \frac{1}{2}\left(\frac{7x}{2} - 4\right) = 21$ olduğuna göre x kaçtır?

- A) -16 B) -12 C) -8 D) -4

Doğrusal Denklemler - 4

7. $\frac{x+1}{3} - \frac{x-2}{4} = a + 1$ denklemini sağlayan x değeri -3 olduğuna göre a kaçtır?

- A) $-\frac{5}{12}$ B) $-\frac{1}{3}$ C) $\frac{1}{3}$ D) $\frac{5}{12}$

8. Ali'nin yaşı Mehmet'in yaşının 3 katıdır.

4 yıl sonra Ali'nin yaşı Mehmet'in yaşının 2 katından 8 fazla olacağına göre Ali'nin bugünkü yaşı kaçtır?

- A) 33 B) 36 C) 39 D) 42

9. Çevre uzunluğu 160 cm olan bir dikdörtgenin uzun kenarının uzunluğu kısa kenarının uzunluğunun $\frac{4}{3}$ katının 45 cm fazlasına eşittir.

Buna göre bu dikdörtgenin kısa kenarının uzunluğu kaç santimetredir?

- A) 25 B) 20 C) 15 D) 10

10. Tam ve indirimli bilet satılan bir trende indirimli bilet alan yolcu sayısı tüm yolcu sayısının $\frac{2}{5}$ 'sinden 13 eksiktir.

İndirimli bilet alan yolcu sayısı tam bilet alan yolcu sayısının yarısının 1 fazlasına eşit olduğuna göre bu trende toplam kaç yolcu vardır?

- A) 225 B) 220 C) 210 D) 205

11. Ceren boncuklarını üçerli gruplandığında 2 boncuk, ikişerli gruplandığında 1 boncuk artıyor. Üçerli grupların sayısı ikişerli grupların sayısının 10 eksiklidir.

Buna göre Ceren boncuklarını beşerli gruplandığında kaç tane grup oluşur?

- A) 13 B) 12 C) 11 D) 10

12. Düşey doğrultuda yere bırakılan bir top yere her çarpışında bırakıldığı yüksekliğin $\frac{1}{5}$ 'i kadar yerden yükselmektedir.

Bu top bırakıldığı yükseklikten 4. defa yere çarptığı ana kadar toplam 374 cm yol aldığına göre kaç santimetre yükseklikten bırakılmıştır?

- A) 250 B) 225 C) 200 D) 125



Denklem Sistemleri - 1

1. $x - y = 5$

$x + y = 13$

denklem sisteminin çözümü olan (x, y) sıralı ikilisine göre $x \cdot y$ kaçtır?

- A) 14 B) 24 C) 36 D) 50

2. $2x - 3y = -7$

$x - 2y = -4$

denklem sisteminin çözümü olan (x, y) sıralı ikilisi aşağıdakilerden hangisidir?

- A) $(-2, 1)$ B) $(-1, 2)$
C) $(2, 1)$ D) $(-1, -2)$

3. $ax - by = 3$

$ax + by = 5$

denklem sisteminin çözümü olan (x, y) sıralı ikilisi $(2, -1)$ olduğuna göre $a - b$ kaçtır?

- A) -3 B) -1 C) 1 D) 3

4. $\frac{x}{2} - \frac{2y}{3} = \frac{1}{3}$

$\frac{x}{4} + \frac{y}{2} = 1$

denklem sisteminin çözümü olan (x, y) sıralı ikilisine göre $x + y$ kaçtır?

- A) 0 B) 3 C) 6 D) 9

5. x ve y birer doğal sayıdır.

$(x + 3y) \cdot (x - y) = 29$ olduğuna göre $x \cdot y$ kaçtır?

- A) 20 B) 30 C) 42 D) 56

6. $2017x + 2015y = 28$

$2013x + 2016y = 28$

denklem sisteminin çözümü olan (x, y) sıralı ikilisine göre $\frac{x}{y}$ kaçtır?

- A) $\frac{1}{4}$ B) $\frac{1}{2}$ C) 2 D) 4

Denklemler - 1

7. 3 çay ve 2 simit 8 lira, 2 çay ve 3 simit 7 lira olduğuna göre 1 çay ve 2 simit kaç liradır?

- A) 2 B) 3 C) 4 D) 5

8. İki kardeşin yaşları toplamı 36, farkı ise 6'dır.

Buna göre küçük kardeşin 5 yıl önceki yaşı kaçtır?

- A) 10 B) 12 C) 14 D) 19

9. Bir kırtasiyede aynı defterlerden 3 tanesi ile aynı kalemlerden 5 tanesinin toplam fiyatı 34 TL'dir. Bu defterlerden 2 tane ve kalemlerden 3 tanesinin toplam fiyatı ise 21 TL'dir.

Buna göre bu defter ve kalemlerden birer tanesinin toplam fiyatı kaç liradır?

- A) 7 B) 8 C) 9 D) 10

10. Bir oteldeki 29 odanın bazıları 2 kişilik geri kalanları ise 3 kişiliktir.

Bu odalarda en fazla 70 kişi kalabildiğine göre 2 kişilik oda sayısı kaçtır?

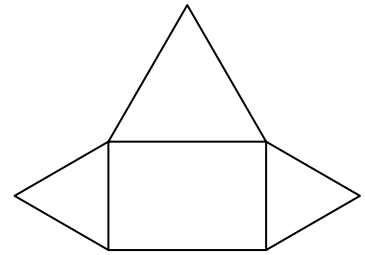
- A) 17 B) 18 C) 19 D) 20

11. Destan, Tuna'ya 30 TL verirse Tuna'nın parası Destan'ın parasının 2 katı oluyor. Tuna, Destan'a 30 TL verirse Tuna'nın parası Destan'ın parasına eşit oluyor.

Buna göre Destan'ın kaç lirası vardır?

- A) 120 B) 130 C) 140 D) 150

12.



Dikdörtgen ve eşkenar üçgenlerden oluşan yukarıdaki şeklin çevre uzunluğu 116 cm ve dikdörtgenin çevre uzunluğu 68 cm'dir.

Buna göre dikdörtgenin kısa kenarının uzunluğu kaç santimetredir?

- A) 30 B) 24 C) 18 D) 14



Denklemler Sistemleri - 2

1. Koordinat sisteminde denklemleri $x + y + 2 = 0$ ve $2x + y - 1 = 0$ olan doğruların kesiştiği noktanın koordinatları aşağıdakilerden hangisidir?

A) (3, -5) B) (1, 0)
C) (-2, 0) D) (0, -2)

2. Koordinat sisteminde denklemleri $x + y = 8$ ve $y - x = 0$ olan doğruların kesiştiği noktanın orijine olan uzaklığı kaç birimdir?

A) $\sqrt{2}$ B) $2\sqrt{2}$ C) $4\sqrt{2}$ D) $5\sqrt{2}$

3. Koordinat sisteminde denklemleri $2ax + y = 8$ ve $3x - y = 6$ olan doğrular x ekseninde kesişmektedir.

Buna göre a kaçtır?

A) 4 B) 2 C) -2 D) -4

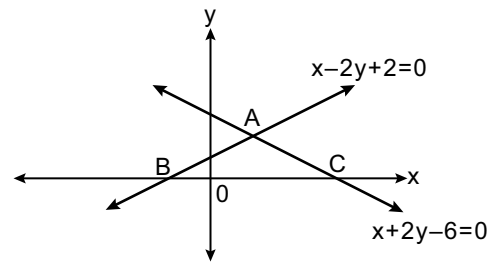
4. Koordinat sisteminde denklemleri $3x + 2y = 6$ ve $x - 4y = -4$ olan doğruların kesiştiği noktanın ordinatı kaçtır?

A) $\frac{9}{7}$ B) $\frac{10}{7}$ C) 8 D) 9

5. Koordinat sisteminde denklemleri $y = x + 1$ ve $y = -2$ olan doğrular ile y ekseninin sınırladığı üçgenin alanı kaç birimkaredir?

A) $\frac{5}{2}$ B) $\frac{7}{2}$ C) $\frac{9}{2}$ D) $\frac{11}{2}$

- 6.



Koordinat sisteminde denklemleri $x - 2y + 2 = 0$ ve $x + 2y - 6 = 0$ olan doğruların grafiği verilmiştir.

Bu doğruların kesiştiği nokta A, x eksenini kestikleri noktalar B ve C olduğuna göre ABC üçgeninin alanı kaç birimkaredir?

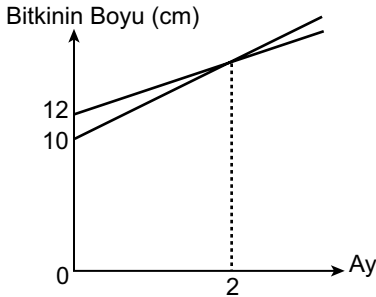
A) 11 B) 10 C) 9 D) 8

Denklem Sistemleri - 2

7. Koordinat sisteminde denklemleri $2x - y = 0$ ve $x = 3$ olan doğrular ile x ekseninin sınırladığı üçgensel bölgenin alanı kaç birimkaredir?

A) 5 B) 6 C) 9 D) 12

8. Grafik: Bitkilerin Zamana Göre Boylarındaki Değişim

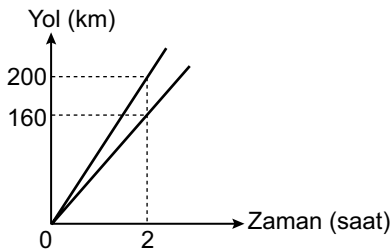


Yukarıdaki grafikte A ve B bitkilerinin aylara göre boylarındaki değişim gösterilmiştir.

Grafığe göre bu iki bitkinin 10 ay sonundaki boylarının uzunlukları farkı kaç santimetredir?

A) 6 B) 8 C) 10 D) 12

9. Grafik: Zamana Göre Alınan Yol



Grafikte aralarında 900 km bulunan A ve B şehirlerinden birbirlerine doğru hareket eden iki aracın zamana bağlı olarak aldıkları yolun değişimi verilmiştir.

Buna göre aynı anda harekete başlayan bu iki araç kaç saat sonra karşılaşırlar?

A) 4 B) 5 C) 6 D) 7

10. Koordinat sisteminde $x = 3$ ve $y = -5$ doğruları ile eksenler arasında kalan dörtgensel bölgenin alanı kaç birimkaredir?

A) 21 B) 18 C) 15 D) 12

11. Grafik: Günlere Göre Kalan Soru Sayısı

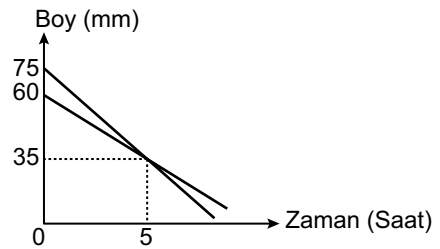


Aynı gün soru çözmeye başlayan Mehmet ve Selim'in kalan soru sayılarının günlere göre değişimi yukarıdaki grafikte verilmiştir.

Buna göre kaçınıcı günün sonunda ikisinin kalan soru sayıları eşit olur?

A) 9 B) 8 C) 7 D) 6

12. Grafik: Mumların Zamana Göre Boylarındaki Değişim



Aynı anda yanmaya başlayan ve boyu 60 mm olan A mumu ile boyu 75 mm olan B mumunun boylarının zamana göre değişimi yukarıdaki grafikte verilmiştir. 5. saat sonunda bu iki mumun boyları 35 mm olmaktadır.

Buna göre mumlar yanmaya başladıktan kaç saat sonra A mumunun boyu B mumunun boyunun $\frac{3}{2}$ katı olur?

A) 8,5 B) 8 C) 7,5 D) 7

