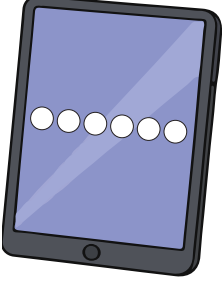


## 5. SINIFLAR MATEMATİK DERSİ 1. DÖNEM 2.YAZILI ÖRNEĞİ

1. 5 3 0 1 7 8



Yandaki tabletin şifresi ekranda görünen rakamların her biri birer kez kullanılmak şartıyla oluşturulabilecek altı basamaklı en küçük çift doğal sayıdır.

Buna göre tabletin şifresi kaçtır?

2.



Yukarıda verilen toplama işlemine göre,

$$\triangle + \bullet + \blacksquare + \star$$

işleminin sonucu kaçtır?

3. Aşağıdaki tabloda Ahmet'in hafta sonu attığı toplam adım sayısı verilmiştir.

Gün	Cumartesi	Pazar
Adım Sayısı	12756	11037

Buna göre, Ahmet'in haftasonu attığı toplam adım sayısının en yakın yüzüğe yuvarlanmış hali kaçtır?

4.

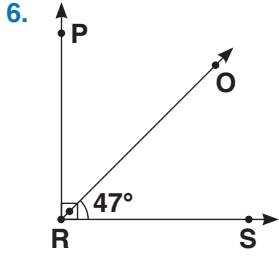


182 kişilik bir öğrenci grubu 17 kişilik servislerle lunaparka götürülecektir.

Buna göre en az kaç servis gereklidir?

5. Okunuşu "yirmi üç milyar yedi yüz on yedi milyon dört yüz altmış iki bin on iki" olan sayının milyonlar bölümündeki rakamların çarpımı kaçtır?

## 5. SINIFLAR MATEMATİK DERSİ 1. DÖNEM 2.YAZILI ÖRNEĞİ



RP ışını RS ışınına diktir.

$m(\widehat{ORS}) = 47^\circ$  ise  $m(\widehat{PRO})$  kaç derecedir?

7.



2048 adet fındığın tamamı dört kişiye eşit olarak paylaşılacaktır.

Buna göre bir kişiye kaç fındık düşer?

8.



Bir manavın rafında toplam fiyatı 2665 TL olan 54 adet avokado vardır.

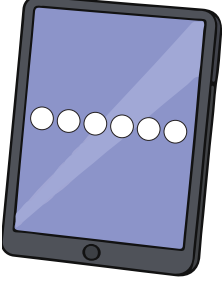
Buna göre, avokadoların toplam fiyatını en yakın yüzlüğe, avokado sayısını da en yakın on luğa yuvarlayarak bir avokadonun tahmini fiyatını bulunuz.

9. Aşağıda verilen sayıların okunuşunu yazınız.

17 508 006	
612 135 442	
3 030 003	
4 752 154	

## 5. SINIFLAR MATEMATİK DERSİ 1. DÖNEM 2.YAZILI ÖRNEĞİ

1. 5 3 0 1 7 8



Yandaki tabletin şifresi ekranda görünen rakamların her biri birer kez kullanılmak şartıyla oluşturulabilecek altı basamaklı en küçük çift doğal sayıdır.

Buna göre tabletin şifresi kaçtır?

1 0 3 5 7 8

2.



Yukarıda verilen toplama işlemine göre,

▲ + ● + ■ + ★

işleminin sonucu kaçtır?

$$2 + 6 + 3 + 1 = 12$$

3. Aşağıdaki tabloda Ahmet'in hafta sonu attığı toplam adım sayısı verilmiştir.

Gün	Cumartesi	Pazar
Adım Sayısı	12756	11037

Buna göre, Ahmet'in haftasonu attığı toplam adım sayısının en yakın yüzüğe yuvarlanmış hali kaçtır?

$$\begin{array}{r} 12\ 756 \\ + 11\ 037 \\ \hline 23\ 793 \rightarrow 23\ 800 \end{array}$$

4.



182 kişilik bir öğrenci grubu 17 kişilik servislerle lunaparka götürülecektir.

Buna göre en az kaç servis gereklidir?

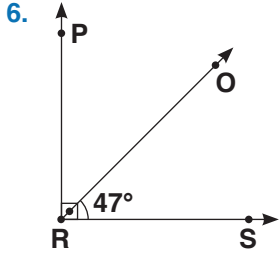
$$\begin{array}{r} 182 \quad | \quad 17 \\ \underline{17} \quad | \quad 10 \rightarrow \text{servis} \\ 12 \rightarrow \text{öğrenci için bir servis daha} \end{array}$$

Toplam 11 tane servis gereklidir.

5. Okunuşu "yirmi üç milyar yedi yüz on yedi milyon dört yüz altmış iki bin on iki" olan sayının milyonlar bölümündeki rakamların çarpımı kaçtır?

$$7 \times 1 \times 7 = 49$$

## 5. SINIFLAR MATEMATİK DERSİ 1. DÖNEM 2.YAZILI ÖRNEĞİ



RP ışını RS ışınına diktir.

$m(\widehat{ORS}) = 47^\circ$  ise  $m(\widehat{PRO})$  kaç derecedir?

$$90 - 47 = 43^\circ$$

7.



2048 adet fındığın tamamı dört kişiye eşit olarak paylaşılacaktır.

Buna göre bir kişiye kaç fındık düşer?

$$\begin{array}{r|l} 2048 & 4 \\ \hline 20 & 512 \rightarrow \text{adet fındık} \\ \hline 04 & \\ \hline 4 & \\ \hline 08 & \\ \hline 8 & \\ \hline 0 & \end{array}$$

8.



Bir manavın rafında toplam fiyatı 2665 TL olan 54 adet avokado vardır.

Buna göre, avokadoların toplam fiyatını en yakın yüzlüğe, avokado sayısını da en yakın on luğa yuvarlayarak bir avokadonun tahmini fiyatını bulunuz.

$$\begin{array}{r} 2665 \text{ TL} \rightarrow 2700 \text{ TL} \\ 54 \rightarrow 50 \text{ adet} \\ \hline 2700 \\ \underline{250} \\ 200 \\ \underline{200} \\ 00 \end{array} \quad \begin{array}{l} 50 \\ \hline 54 \text{ TL} \rightarrow \text{tahmini fiyat} \end{array}$$

9. Aşağıda verilen sayıların okunuşunu yazınız.

17 508 006	on yedi milyon beş yüz sekiz bin altı
612 135 442	altı yüz on iki milyon yüz otuz beş bin dört yüz kırk iki
3 030 003	üç milyon otuz bin üç
4 752 154	dört milyon yedi yüz elli iki bin yüz elli dört