

5. SINIFLAR MATEMATİK DERSİ 1. DÖNEM 1.YAZILI SINAVI

(20 Puan)

1. Aşağıdaki noktali yerlere temel geometrik çizimlerin hangi araçlarla yapıldığını yazınız.

Açı =

Doğru =

Çember =

Dikme =

Işın =

(20 Puan)

2. Aşağıda sembollerle verilen temel geometrik şekillere uygun şekli cetvelle çiziniz.

[AB] =

CD =

[EF =

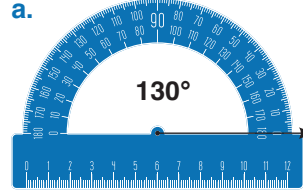
KL] =

 \vec{MN} =

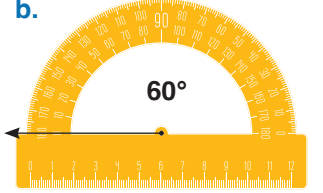
(22 Puan)

3. Aşağıdaki açıölçüleri kullanarak ölçüleri verilen açıları çiziniz.

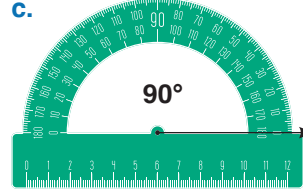
a.



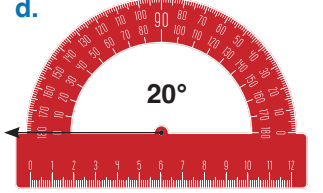
b.



c.

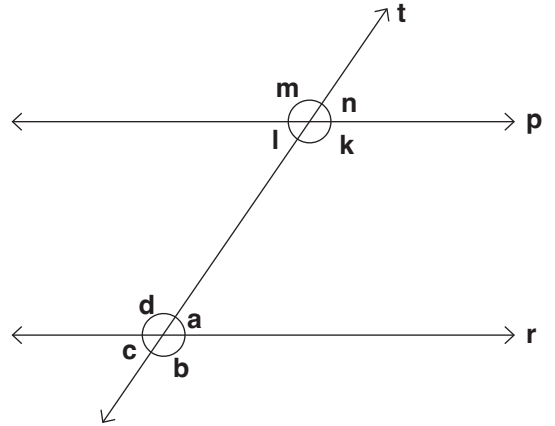


d.



(18 Puan)

4.



Yukarıdaki şekilde p//r ve t doğrusu, p ve r doğrularının kesenidir. Şekildeki açılardan ters, komşu ve bütünler olanlara üçer örnek veriniz.

Ters açılarKomşu açılarBütünler açılar

.... ve

.... ve

.... ve

.... ve

.... ve

.... ve

.... ve

.... ve

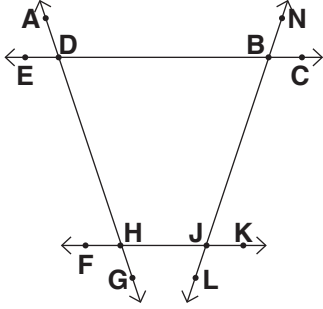
.... ve

5. SINIFLAR MATEMATİK DERSİ 1. DÖNEM 1.YAZILI SINAVI

(20 Puan)

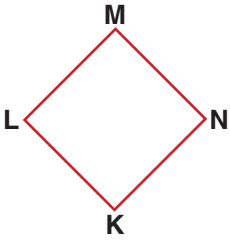
5.

a. Aşağıdaki çokgenler için iç açı ve dış açı tablosunu doldurunuz.

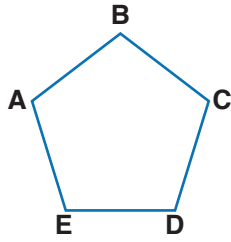


	İçaçı	Dışaçı
1.		
2.		
3.		
4.		

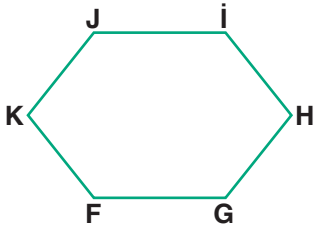
b. Aşağıdaki çokgenlerin köşegenlerini çizip, köşegenleri doğru parçası sembolü ile gösteriniz.



.....



.....



.....